

The background of the entire page is a nighttime photograph of a city skyline, likely Shanghai. The image is split diagonally from the top left to the bottom right. The upper-left portion shows a dark blue sky with several illuminated skyscrapers, including one with a distinctive rounded top. The lower-right portion shows a brightly lit city street with light trails from cars and the prominent, illuminated Oriental Pearl Tower. The overall color palette is dominated by blues, whites, and yellows from the city lights.

CHiNT



CHINT

Fundada en 1984, CHINT es un proveedor líder mundial de soluciones de energía inteligente. Se ha centrado en la industria y la construcción de marcas, ha implementado profundamente la estrategia de "industrialización, tecnificación, internacionalización, digitalización y plataforma" y ha formado tres segmentos principales de "energía verde, electricidad inteligente y energía inteligente".

Aprovecha las nuevas oportunidades de desarrollo de la digitalización y los objetivos de doble carbono y fortalece continuamente la estrategia "Una nube y dos redes".

PRODUCTO	PÁGINA
INTERRUPTORES AUTOMÁTICOS DE POTENCIA CON CORTE AL AIRE DE 3 POLOS	1
ACCESORIOS PARA INTERRUPTORES DE POTENCIA DE CORTE AIRE	2
INTERRUPTORES AUTOMÁTICOS FIJOS FAMILIA NEXT NXM	3
INTERRUPTORES AUTOMÁTICOS REGULABLES FAMILIA NEXT NXM	4
INTERRUPTORES AUTOMÁTICOS REGULABLES RELÉ ELECTRÓNICO FAMILIA NEXT NXM	4-5
ACCESORIOS PARA INTERRUPTORES AUTOMÁTICOS INDUSTRIALES FAMILIA NXM-NXMS	6-8
MINI INTERRUPTORES AUTOMÁTICOS, CAPACIDAD DE RUPTURA 6 KA, FAMILIA NEXT NXB	9-11
MINI INTERRUPTORES AUTOMÁTICOS, CAPACIDAD DE RUPTURA 10 KA, FAMILIA NEXT NXB	12-14
ACCESORIOS PARA MINI INTERRUPTORES AUTOMÁTICOS FAMILIA NEXT NXB	15
MINI INTERRUPTORES AUTOMÁTICOS DE CORRIENTE RESIDUAL O DIFERENCIAL, FAMILIA NXBLE	16-18
CONTACTORES MAGNÉTICOS TRIPOLARES, FAMILIA NEXT NXC	19-21
ACCESORIOS PARA CONTACTORES MAGNÉTICOS FAMILIA NEXT NXC	22-25
RELÉS TÉRMICOS FAMILIA NEXT NXR	26
RELES TÉRMICOS MONTAJE INDEPENDIENTE SOBRE BASE FAMILIA NEXT NXR	27
INTERRUPTOR AUTOMATICO DE POTENCIA CON CORTE AL AIRE FAMILIA NA1	27
ACCESORIOS PARA INTERRUPTORES DE POTENCIA DE CORTE AL AIRE FAMILIA NA1	27
INTERRUPTORES AUTOMÁTICOS INDUSTRIALES FIJOS FAMILIA NM1 2 Y 3	28-30
ACCESORIOS PARA INTERRUPTORES AUTOMATICO INDUSTRIALES FAMILIA NM1	31-34
INTERRUPTORES AUTOMÁTICOS INDUSTRIALES REGULABLES TRIPOLARES, FAMILIA NM8N	35
INTERRUPTORES AUTOMÁTICOS INDUSTRIALES EN CAJA MOLDEADA REGULABLES TRIPOLARES PROTECCIÓN MAGNÉTICA FAMILIA NM8N	36
INTERRUPTORES AUTOMÁTICOS INDUSTRIALES EN CAJA MOLDEADA, REGULABLES PARA SISTEMAS DC FAMILIA NM8NDC	37
ACCESORIOS PARA INTERRUPTORES FAMILIA NM8N	38-39
MINI INTERRUPTORES AUTOMÁTICOS DC FAMILIA NB1-63DC	40-42
CONTACTORES MAGNÉTICOS TRIPOLARES FAMILIA NC1	43-46
CONTACTORES MAGNÉTICOS TETRAPOLARES FAMILIA NC1	47
CONTACTORES MAGNÉTICOS TRIPOLARES FAMILIA NC2	48-51
MINI CONTACTORES MAGNÉTICOS TRIPOLARES FAMILIA NC6	51
ACCESORIOS Y REPUESTOS PARA CONTACTORES MAGNÉTICOS NC1 Y NC2	52-56
TEMPORIZADORES NEUMÁTICOS PARA CONTACTORES NC1-NC2 Y NXC	56
CONTACTORES PARA CONTROL DE AIRE ACONDICIONADO BIPOLARES FAMILIA NCK3	57
CONTACTORES PARA CONTROL DE AIRE ACONDICIONADO TRIPOLARES FAMILIA NCK3	58
RELÉS TÉRMICOS FAMILIA NR2	59
RELES TÉRMICOS MONTAJE INDEPENDIENTE SOBRE BASE FAMILIA NR2	60
BASE MONTAJE INDEPENDIENTE NR2-25	60
ARRANCADOR DIRECTO FAMILIA NQ3	61-64
CAJA PARA ARRANCADOR NQ3-11P	64
UNIDADES DE MANDO Y SEÑALIZACIÓN	
• PULSADORES 22MM	65
• PAROS DE EMERGENCIA	65
• ESTACIONES DE MANDO	66
• SELECTORES 2 Y 3 POSICIONES	66
• PILOTOS	67
• BLOQUES AUXILIARES DE CONTACTOS PARA PULSADORES Y SELECTORES FAMILIA NP2	68
GUARDAMOTORES TRIFÁSICOS BOTON ON-OFF FAMILIA NS2-25	69
GUARDAMOTORES TRIFÁSICOS SELECTOR ON-OFF (PERILLA) FAMILIA NS2-25X	70
ACCESORIOS PARA GUARDAMOTORES NS2-25 Y NS2-25X	70



AMPERIMETROS ANÁLOGOS	71-72
VOLTIMETROS ANÁLOGOS	73
FRECUENCIMETROS ANÁLOGOS	74
COSENOFIMETROS ANÁLOGOS	74
TRANSFORMADORES DE CORRIENTE TIPO VENTANA	75-76
SUICHES FINALES DE CARRERA	77-78
RELEVOS ELECTROMAGNÉTICOS	79
VARIADORES DE FRECUENCIA /VELOCIDAD	80
TRANSFERENCIAS AUTOMÁTICAS ATS	80
CONTACTORES ESPECIALES PARA CONTROL DE CONDENSADORES FAMILIA CJ19	81
RELÉS CORRECTORES DE FACTOR DE POTENCIA. FAMILIA JFK8	82
CAPACITORES DE CORRIENTE	83 - 85
ENSAMBLES NACIONALES: KIT DE TRANSFERENCIA INTERRUPTORES Y CONTACTORES	86-87
CELDAS MEDIA TENSIÓN	88-93

INTERRUPTORES AUTOMÁTICOS DE POTENCIA CON CORTE AL AIRE DE 3 POLOS, TENSIÓN NOMINAL DE CONTROL 230V MANUALES

CÓDIGO ISC	REFERENCIA	In(A)	REGULACIÓN DE CORRIENTE Ir (A)	CAPACIDAD DE RUPTURA Icu (kA a 220V)	CAPACIDAD DE RUPTURA Icu (kA a 440V)	PRECIO DE LISTA
302500012	NXA16N16 MF3 ML	1600	640-1600	80	50	\$ 20,902,256
302500014	NXA20N20 MF3 ML	2000	800-2000	80	50	\$ 24,661,654
302500016	NXA32N25 MF3 ML	2500	1000-2500	100	65	\$ 31,127,820
302500018	NXA32N32 MF3 ML	3200	1280-3200	100	65	\$ 34,736,842



INTERRUPTORES AUTOMÁTICOS DE POTENCIA CON CORTE AL AIRE DE 3 POLOS, TENSIÓN NOMINAL DE CONTROL 230V MOTORIZADOS

CÓDIGO ISC	REFERENCIA	In(A)	REGULACIÓN DE CORRIENTE Ir (A)	CAPACIDAD DE RUPTURA Icu (kA a 220V)	CAPACIDAD DE RUPTURA Icu (kA a 440V)	PRECIO DE LISTA
302500013	NXA16N16 MF3MT	1600	640-1600	80	50	\$ 23,157,895
302500015	NXA20N20 MF3MT	2000	800-2000	80	50	\$ 27,067,669
302500017	NXA32N25 MF3MT	2500	1000-2500	100	65	\$ 33,533,835
302500019	NXA32N32 MF3MT	3200	1280-3200	100	65	\$ 37,142,857





ACCESORIOS PARA INTERRUPTORES DE POTENCIA DE CORTE AL AIRE FAMILIA NXA

CÓDIGO ISC	REFERENCIA	INTERRUPTOR COMPATIBLE	PRECIO DE LISTA
300600088	BOBINA MIN.TEN NXA16-ASUVT 230	NXA16	\$ 2,525,414
300600089	BOBINA MIN.TENS. NXA20-40 230V	NXA20/NXA32/NA1-4000	\$ 1,445,414
300200013	MANDO MOTORIZADO NA1-3200A 220	NXA20/NXA32/NA1-4000	\$ 1,421,053
301700001	ENCLAVAMIENTO NEXT NXA16-ILK2	NXA16	\$ 3,055,639
301700011	ENCLAVAMIENTO NEXT NXA20/40-IL	NXA20/NXA32/NA1-4000	\$ 3,055,639
301700021	ENCLAVAMIENTO TRIPLE NXA	NXA20/NXA32/NA1-4000	\$ 5,188,428
300600095	BOBINA CIERRE NXA20-63	NXA20/NXA32/NA1-4000	\$ 446,617
300600096	BOBINA DISPARO NXA20-63	NXA20/NXA32/NA1-4000	\$ 446,617
300600097	BOBINA CIERRE NXA16-NXA16	NXA20/NXA32/NA1-4000	BAJO CONSULTA
300600099	BOBINA DISPARO NXA16-NXA16	NXA20/NXA32/NA1-4000	BAJO CONSULTA

ACCESORIOS PARA INTERRUPTORES DE POTENCIA DE CORTE AL AIRE FAMILIA NA1

CÓDIGO ISC	REFERENCIA	INTERRUPTOR COMPATIBLE	PRECIO DE LISTA
300600051	BOBINA CIERRE NA1 2000-6300	NA1-4000	\$ 446,617
300600052	BOBINA DISPARO NA1 2000-6300		\$ 446,617
300600069	BOBINA MINIMA NA1 2000-6300		\$ 665,865
301700005	ENCLAVAMIENTO NA1		\$ 2,165,414
300200012	MANDO MOTORIZADO NA1-2000-6300		\$ 1,421,053

INTERRUPTORES AUTOMÁTICOS INDUSTRIALES EN CAJA MOLDEADA, FIJOS, 3 POLOS, HASTA 690VAC, PROTECCIÓN TERMOMAGNÉTICA, FAMILIA NEXT NXM

CÓDIGO ISC	REFERENCIA	In(A)	CAPACIDAD DE RUPTURA Icu (kA a 220V)	CAPACIDAD DE RUPTURA Icu (kA a 440V)	PRECIO DE LISTA
302300003	NXM-125S 25A	25	36	25	\$ 312,421
302300004	NXM-125S 32A	32	36	25	\$ 312,421
302300005	NXM-125S 40A	40	36	25	\$ 312,421
302300006	NXM-125S 50A	50	36	25	\$ 312,421
302300007	NXM-125S 63A	63	36	25	\$ 312,421
302300008	NXM-125S 75A	75	36	25	\$ 312,421
302300009	NXM-125S 80A	80	36	25	\$ 312,421
302300001	NXM-125S 100A	100	36	25	\$ 312,421
302300002	NXM-125S 125A	125	36	25	\$ 312,421
302300186	NXM-160S 150A	150	50	36	\$ 461,263
302300010	NXM-160S 160A	160	50	36	\$ 461,263
302300011	NXM-250S 160A	160	50	36	\$ 476,000
302300012	NXM-250S 180A	180	50	36	\$ 476,000
302300013	NXM-250S 200A	200	50	36	\$ 476,000
302300014	NXM-250S 225A	225	50	36	\$ 476,000
302300015	NXM-250S 250A	250	50	36	\$ 476,000
302300016	NXM-320S 280A	280	50	36	\$ 781,053
302300017	NXM-320S 320A	320	75	50	\$ 781,053
302300137	NXM-400S 320A	320	75	50	\$ 1,621,053
302300018	NXM-400S 350A	350	75	50	\$ 1,621,053
302300019	NXM-400S 400A	400	75	50	\$ 1,621,053
302300020	NXM-630S 500A	500	75	50	\$ 2,321,053
302300021	NXM-630S 630A	630	75	50	\$ 2,321,053
302300022	NXM-800S 800A	800	75	50	\$ 4,494,737
302300124	NXM-1000S 1000A	1000	75	50	\$ 7,147,368





INTERRUPTORES AUTOMÁTICOS INDUSTRIALES EN CAJA MOLDEADA, REGULABLES, 3 POLOS, HASTA 690VAC, PROTECCIÓN TERMOMAGNÉTICA, FAMILIA NEXT NXM

CÓDIGO ISC	REFERENCIA	In(A)	RANGO DE REGULACIÓN	CAPACIDAD DE RUPTURA Icu (kA a 220V)	CAPACIDAD DE RUPTURA Icu (kA a 440V)	PRECIO DE LISTA
302300125	NXM-1600S1250A	1250	875-1250	75	50	\$ 10,242,105
302300126	NXM-1600S1600A	1600	1120-1600	75	50	\$ 10,242,105



INTERRUPTORES AUTOMÁTICOS INDUSTRIALES EN CAJA MOLDEADA, REGULABLES, 3 POLOS, RELÉ ELECTRÓNICO, HASTA 690 VAC, PROTECCIÓN TERMOMAGNÉTICA, FAMILIA NEXT NXMS

CÓDIGO ISC	REFERENCIA	In(A)	RANGO DE REGULACIÓN	CAPACIDAD DE RUPTURA Icu (kA a 220V)	CAPACIDAD DE RUPTURA Icu (kA a 440V)	PRECIO DE LISTA
302300201	NXMS-160F 32 A	32	14-32	50	36	\$ 1.178.947
302300149	NXMS-160F 63A	63	32-63	50	36	\$ 1.178.947
302300150	NXMS-160F 100 A	100	63-100	50	36	\$ 1.178.947
302300151	NXMS-160F 125 A	125	63-125	50	36	\$ 1.178.947
302300152	NXMS-160F 160 A	160	80-160	50	36	\$ 1.178.947
302300153	NXMS-250F 200 A	200	100-200	50	36	\$ 1.260.000
302300154	NXMS-250F 250 A	250	125-250	50	36	\$ 1.260.000
302300130	NXMS-400H/400 A	400	200-400	100	70	\$ 2.873.684



**INTERRUPTORES AUTOMÁTICOS INDUSTRIALES EN CAJA
MOLDEADA, REGULABLES, 3 POLOS,
RELÉ ELECTRÓNICO, HASTA 690 VAC, PROTECCIÓN
TERMOMAGNÉTICA, FAMILIA NEXT NXMS**

CÓDIGO ISC	REFERENCIA	In(A)	RANGO DE REGULACIÓN	CAPACIDAD DE RUPTURA Icu (kA a 220V)	CAPACIDAD DE RUPTURA Icu (kA a 440V)	PRECIO DE LISTA
302300143	NXMS-400S 400 A	400	200-400	75	50	\$ 2.549.474
302300144	NXMS-630S 630 A	630	400-630	75	70	\$ 2.947.368
302300131	NXMS-630H/630 A	630	400-630	100	50	\$ 3.242.105
302300132	NXMS-1000H/800 A	800	500-800	100	70	\$ 7.957.895
302300133	NXMS-1000H/1000 A	1000	630-1000	100	70	\$ 9.136.842
302300145	NXMS-1000S 800 A	800	500-800	75	50	\$ 7.957.895
302300146	NXMS-1000S 1000 A	1000	630-1000	75	50	\$ 9.136.842
302300147	NXMS-1250S 1250 A	1250	630-1250	75	50	\$ 9.578.947
302300155	NXMS-1600S 1600 A	1600	800-1600	75	50	\$ 10.610.526





INTERRUPTORES AUTOMÁTICOS INDUSTRIALES EN CAJA MOLDEADA, REGULABLES, 4 POLOS, RELÉ ELECTRÓNICO, HASTA 690 VAC, PROTECCIÓN TERMOMAGNÉTICA, FAMILIA NEXT NXMS

CÓDIGO ISC	REFERENCIA	In(A)	RANGO DE REGULACIÓN	CAPACIDAD DE RUPTURA Icu (kA a 220V)	CAPACIDAD DE RUPTURA Icu (kA a 440V)	PRECIO DE LISTA
302300148	NXMS-1600S/4300C1600 A	1600	800-1600	75	50	\$ 11,347,368



ACCESORIOS PARA INTERRUPTORES AUTOMÁTICOS INDUSTRIALES EN CAJA MOLDEADA FAMILIA NXM-NXMS

MANDOS MOTORIZADOS PARA INTERRUPTORES NXM-NXMS

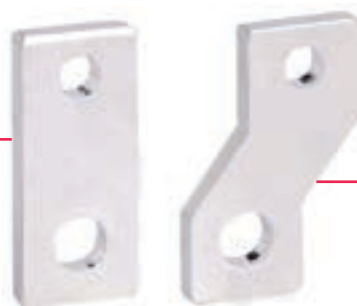
CÓDIGO ISC	REFERENCIA	INTERRUPTOR COMPATIBLE	PRECIO DE LISTA
300200023	MANDO MOTORIZADO NXM(S) 320/250	NXM-250, NXMS-250	\$ 2,419,850
300200024	MANDO MOTORIZADO NXM - 400/630	NXM-400, NXM-630, NXMS-400, NXMS-630	\$ 3,816,541
300200025	MANDO MOTORIZADO NXM-800	NXM-800, NXMS-800	\$ 4,547,368
300200021	MANDO MOTORIZADO NXM-1000	NXM-1000, NXMS-1000	\$ 4,823,459
300200022	MANDO MOTORIZADO NXM-1600	NXM-1250, NXMS-1250, NXM- 1600, NXMS-1600	\$ 5,229,474



ACCESORIOS PARA INTERRUPTORES AUTOMÁTICOS INDUSTRIALES EN CAJA MOLDEADA FAMILIA NXM-NXMS

EXTENSIONES PARA INTERRUPTORES NXM-NXMS

CÓDIGO ISC	REFERENCIA	INTERRUPTOR COMPATIBLE	PRECIO DE LISTA
300200005	PLATINA DE EXTENSIÓN CURVA X 3 UND.	NXM-400 a NXMS-630	\$ 189,474
300200007	PLATINA DE EXTENSIÓN CURVA X 3 UND.	NXM-800, NXMS-800	\$ 473,684
300200054	PLATINA DE EXTENSIÓN CURVA X 3 UND.	NXMS-1000	\$ 554,887
300200053	PLATINA DE EXTENSIÓN RECTA X 3 UND.	NXM-1000, NXMS-1000	\$ 554,887
300200055	PLATINA DE EXTENSIÓN RECTA X 3 UND.	NXM-1600, NXMS-1600	\$ 1,326,316



BOBINAS DE DISPARO Y MINIMA TENSION 220V PARA INTERRUPTORES NXM Y NXMS

CÓDIGO ISC	REFERENCIA	INTERRUPTOR COMPATIBLE	PRECIO DE LISTA
300600064	BOBINA DISPARO NXM 160	NXM-160, NXMS-160	\$ 324,812
300600066	BOBINA DISPARO NXM 250-320	NXM-250, NXM-320, NXMS-250, NXMS-320	\$ 795,789
300600067	BOBINA DISPARO NXM 400-630	NXM-400, NXM-630, NXMS-400, NXMS-630	\$ 836,391
300600068	BOBINA DISPARO NXM 800	NXM-800, NXMS-800	\$ 852,632
300600063	BOBINA DISPARO NXM 1000	NXM-1000, NXMS-1000	\$ 844,511
300600065	BOBINA DISPARO NXM-1600	NXM-1600, NXMS-1600, NXM-1250, NXMS-1250	\$ 998,797
300600087	BOBINA MIN.TENS.NXM-1600	NXM-1600, NXMS-1600, NXM-1250, NXMS-1250	\$ 4,449,925





ACCESORIOS PARA INTERRUPTORES AUTOMÁTICOS INDUSTRIALES EN CAJA MOLDEADA FAMILIA NXM-NXMS

CONTACTOS AUXILIARES PARA INTERRUPTORES NXM Y NXMS

CÓDIGO ISC	REFERENCIA	INTERRUPTOR COMPATIBLE	PRECIO DE LISTA
301500009	CONTACTO AUXILIAR NXM 160	NXM-160, NXMS-160	\$ 129,925
301500011	CONTACTO AUXILIAR NXM 250-320	NXM-250, NXM-320, NXMS-250, NXMS-320	\$ 146,165
301500012	CONTACTO AUXILIAR NXM 400-630	NXM-400, NXM-630, NXMS-400, NXMS-630	\$ 284,211
301500013	CONTACTO AUXILIAR NXM 800	NXM-800, NXMS-800	\$ 308,571
301500008	CONTACTO AUXILIAR NXM 1000	NXM-1000, NXMS-1000	\$ 284,211
301500010	CONTACTO AUXILIAR NXM 1600	NXM-1600, NXMS-1600, NXM-1250, NXMS-1250	\$ 344,301



MINI INTERRUPTORES AUTOMÁTICOS TIPO MCB
 (Mini Circuit Breaker) **TENSIÓN NOMINAL HASTA 415V, CURVA C,**
CAPACIDAD DE RUPTURA 6 kA,
PROTECCIÓN TERMOMAGNÉTICA FAMILIA NEXT NXB

1 POLO, CAPACIDAD DE RUPTURA 6 kA

CÓDIGO ISC	REFERENCIA	In (A)	PRECIO DE LISTA
302600110	NXB-63 1x1	1	\$ 26,574
302600113	NXB-63 1X2	2	\$ 26,574
302600116	NXB-63 1X3	3	\$ 26,574
302600118	NXB-63 1X4	4	\$ 26,574
302600121	NXB-63 1X6	6	\$ 26,574
302600111	NXB-63 1X10	10	\$ 26,574
302600112	NXB-63 1X16	16	\$ 26,574
302600114	NXB-63 1X20	20	\$ 26,574
302600115	NXB-63 1X25	25	\$ 26,574
302600117	NXB-63 1X32	32	\$ 26,574
302600119	NXB-63 1X40	40	\$ 26,574
302600120	NXB-63 1X50	50	\$ 26,574
302600122	NXB-63 1X63	63	\$ 26,574





MINI INTERRUPTORES AUTOMÁTICOS TIPO MCB
(Mini Circuit Breaker) TENSIÓN NOMINAL HASTA 415V, CURVA C,
CAPACIDAD DE RUPTURA 6 kA,
PROTECCIÓN TERMOMAGNÉTICA FAMILIA NEXT NXB

2 POLOS, CAPACIDAD DE RUPTURA 6 kA			
CÓDIGO ISC	REFERENCIA	In (A)	PRECIO DE LISTA
302600123	NXB-63 2X1	1	\$ 61,489
302600126	NXB-63 2X2	2	\$ 61,489
302600129	NXB-63 2X3	3	\$ 61,489
302600131	NXB-63 2X4	4	\$ 61,489
302600134	NXB-63 2X6	6	\$ 61,489
302600124	NXB-63 2X10	10	\$ 61,489
302600125	NXB-63 2X16	16	\$ 61,489
302600127	NXB-63 2X20	20	\$ 61,489
302600128	NXB-63 2X25	25	\$ 61,489
302600130	NXB-63 2X32	32	\$ 61,489
302600132	NXB-63 2X40	40	\$ 61,489
302600133	NXB-63 2X50	50	\$ 61,489
302600135	NXB-63 2X63	63	\$ 61,489



MINI INTERRUPTORES AUTOMÁTICOS TIPO MCB
 (Mini Circuit Breaker) **TENSIÓN NOMINAL HASTA 415V, CURVA C,**
CAPACIDAD DE RUPTURA 6 kA,
PROTECCIÓN TERMOMAGNÉTICA FAMILIA NEXT NXB

3 POLOS, CAPACIDAD DE RUPTURA 6 kA

CÓDIGO ISC	REFERENCIA	In (A)	PRECIO DE LISTA
302600136	NXB-63 3X1	1	\$ 86,932
302600139	NXB-63 3X2	2	\$ 86,932
302600142	NXB-63 3X3	3	\$ 86,932
302600144	NXB-63 3X4	4	\$ 86,932
302600147	NXB-63 3X6	6	\$ 86,932
302600137	NXB-63 3X10	10	\$ 86,932
302600138	NXB-63 3X16	16	\$ 86,932
302600140	NXB-63 3X20	20	\$ 86,932
302600141	NXB-63 3X25	25	\$ 86,932
302600143	NXB-63 3X32	32	\$ 86,932
302600145	NXB-63 3X40	40	\$ 86,932
302600146	NXB-63 3X50	50	\$ 86,932
302600148	NXB-63 3X63	63	\$ 86,932





MINI INTERRUPTORES AUTOMÁTICOS TIPO MCB (Mini Circuit Breaker) TENSIÓN NOMINAL HASTA 415V CURVA C, CAPACIDAD DE RUPTURA 10 kA, PROTECCIÓN TERMOMAGNÉTICA FAMILIA NEXT NXB

1 POLO, CAPACIDAD DE RUPTURA 10 kA

CÓDIGO ISC	REFERENCIA	In (A)	PRECIO DE LISTA
302600153	NXB-63H 1X4	4	\$ 37,459
302600156	NXB-63H 1X6	6	\$ 37,459
302600149	NXB-63H 1X10	10	\$ 37,459
302600150	NXB-63H 1X16	16	\$ 37,459
302600151	NXB-63H 1X20	20	\$ 37,459
302600152	NXB-63H 1X32	32	\$ 37,459
302600154	NXB-63H 1X40	40	\$ 37,459
302600155	NXB-63H 1X50	50	\$ 37,459
302600157	NXB-63H 1X63	63	\$ 37,459



**MINI INTERRUPTORES AUTOMÁTICOS TIPO MCB (Mini Circuit Breaker) TENSIÓN NOMINAL HASTA 415V CURVA C,
CAPACIDAD DE RUPTURA 10 kA, PROTECCIÓN
TERMOMAGNÉTICA FAMILIA NEXT NXB**

2 POLOS, CAPACIDAD DE RUPTURA 10 kA

CÓDIGO ISC	REFERENCIA	In (A)	PRECIO DE LISTA
302600162	NXB-63H 2X4	4	\$ 87,639
302600165	NXB-63H 2X6	6	\$ 87,639
302600158	NXB-63H 2X10	10	\$ 87,639
302600159	NXB-63H 2X16	16	\$ 87,639
302600160	NXB-63H 2X20	20	\$ 87,639
302600161	NXB-63H 2X32	32	\$ 87,639
302600163	NXB-63H 2X40	40	\$ 87,639
302600164	NXB-63H 2X50	50	\$ 87,639
302600166	NXB-63H 2X63	63	\$ 87,639





MINI INTERRUPTORES AUTOMÁTICOS TIPO MCB (Mini Circuit Breaker) TENSIÓN NOMINAL HASTA 415V CURVA C, CAPACIDAD DE RUPTURA 10 kA, PROTECCIÓN TERMOMAGNÉTICA FAMILIA NEXT NXB

3 POLOS, CAPACIDAD DE RUPTURA 10 kA			
CÓDIGO ISC	REFERENCIA	In (A)	PRECIO DE LISTA
302600172	NXB-63H 3X4	4	\$ 111,669
302600175	NXB-63H 3X6	6	\$ 111,669
302600167	NXB-63H 3X10	10	\$ 111,669
302600168	NXB-63H 3X16	16	\$ 111,669
302600169	NXB-63H 3X20	20	\$ 111,669
302600170	NXB-63H 3X25	25	\$ 111,669
302600171	NXB-63H 3X32	32	\$ 111,669
302600173	NXB-63H 3X40	40	\$ 111,669
302600174	NXB-63H 3X50	50	\$ 111,669
302600176	NXB-63H 3X63	63	\$ 111,669



ACCESORIOS PARA MINI INTERRUPTORES AUTOMÁTICOS TIPO MCB (Mini Circuit Breaker) FAMILIA NEXT NXB

CÓDIGO ISC	REFERENCIA	INTERRUPTOR COMPATIBLE	PRECIO DE LISTA
300600093	BOBINA DISPARO NXB-63 SHT-X1 DERECHO	NXB-63, NXB-63H	\$ 64,962
300600094	BOBINA MININA NXB-63 OVT-X1 DERECHO		\$ 103,940
301500015	CONTACTO AUXILIAR NXB-63 AX-X1	NXB-63,NXB-63H	\$ 34,105

MINI INTERRUPTORES AUTOMÁTICOS TIPO MCB (MINI CIRCUIT BREAKER) DE CORRIENTE RESIDUAL O DIFERENCIAL, CURVA C PROTECCIÓN TERMOMAGNÉTICA FAMILIA NXBLE

1 POLO + N, CAPACIDAD DE RUPTURA 6 kA, TENSIÓN NOMINAL 230VAC (300mA)

CÓDIGO ISC	REFERENCIA	In (A)	PRECIO DE LISTA
302600183	NXBLE-63 1P+N 6A	6	\$ 108,271
302600177	NXBLE-63 1P+N 10A	10	\$ 108,271
302600178	NXBLE-63 1P+N 16A	16	\$ 108,271
302600179	NXBLE-63 1P+N 25A	25	\$ 108,271
302600180	NXBLE-63 1P+N 32A	32	\$ 108,271
302600181	NXBLE-63 1P+N 40A	40	\$ 108,271
302600182	NXBLE-63 1P+N 50A	50	\$ 108,271
302600184	NXBLE-63 1P+N 63A	63	\$ 108,271





MINI INTERRUPTORES AUTOMÁTICOS TIPO MCB (MINI CIRCUIT BREAKER) DE CORRIENTE RESIDUAL O DIFERENCIAL, CURVA C PROTECCIÓN TERMOMAGNÉTICA FAMILIA NXBLE

2 POLOS, CAPACIDAD DE RUPTURA 6 kA, TENSIÓN NOMINAL 230VAC (300mA)

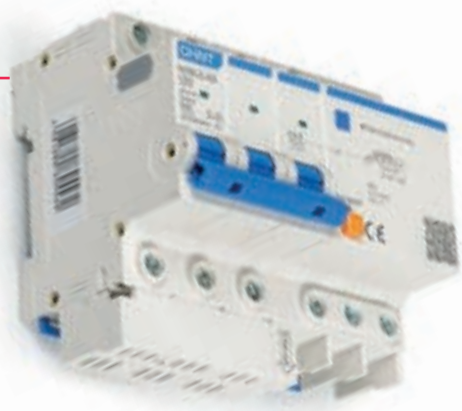
CÓDIGO ISC	REFERENCIA	In (A)	PRECIO DE LISTA
302600191	NXBLE-63 2P 6A	6	\$ 135,338
302600185	NXBLE-63 2P 10A	10	\$ 135,338
302600186	NXBLE-63 2P 16A	16	\$ 135,338
302600187	NXBLE-63 2P 25A	25	\$ 135,338
302600188	NXBLE-63 2P 32A	32	\$ 135,338
302600189	NXBLE-63 2P 40A	40	\$ 135,338
302600190	NXBLE-63 2P 50A	50	\$ 135,338
302600192	NXBLE-63 2P 63A	63	\$ 135,338



MINI INTERRUPTORES AUTOMÁTICOS TIPO MCB (MINI CIRCUIT BREAKER) DE CORRIENTE RESIDUAL O DIFERENCIAL, CURVA C PROTECCIÓN TERMOMAGNÉTICA FAMILIA NXBLE

3 POLOS, CAPACIDAD DE RUPTURA 6 kA, TENSIÓN NOMINAL 415VAC (300mA)

CÓDIGO ISC	REFERENCIA	In (A)	PRECIO DE LISTA
302600207	NXBLE-63 3P 6A	6	\$ 284.211
302600201	NXBLE-63 3P 10A	10	\$ 284.211
302600202	NXBLE-63 3P 16A	16	\$ 284.211
302600203	NXBLE-63 3P 25A	25	\$ 284.211
302600204	NXBLE-63 3P 32A	32	\$ 284.211
302600205	NXBLE-63 3P 40A	40	\$ 284.211
302600206	NXBLE-63 3P 50A	50	\$ 284.211
302600208	NXBLE-63 3P 63A	63	\$ 284.211





MINI INTERRUPTORES AUTOMÁTICOS TIPO MCB (MINI CIRCUIT BREAKER) DE CORRIENTE RESIDUAL O DIFERENCIAL, CURVA C PROTECCIÓN TERMOMAGNÉTICA FAMILIA NXBLE

3 POLOS + N, CAPACIDAD DE RUPTURA 6 kA TENSIÓN NOMINAL 415VAC (300mA)

CÓDIGO ISC	REFERENCIA	In (A)	PRECIO DE LISTA
302600199	NXBLE-63 3P+N 6A	6	\$ 270.677
302600193	NXBLE-63 3P+N 10A	10	\$ 270.677
302600194	NXBLE-63 3P+N 16A	16	\$ 270.677
302600195	NXBLE-63 3P+N 25A	25	\$ 270.677
302600196	NXBLE-63 3P+N 32A	32	\$ 270.677
302600197	NXBLE-63 3P+N 40A	40	\$ 270.677
302600198	NXBLE-63 3P+N 50A	50	\$ 270.677
302600200	NXBLE-63 3P+N 63A	63	\$ 270.677



CONTACTORES MAGNÉTICOS TRIPOLARES, TENSIÓN NOMINAL HASTA 690 VAC FAMILIA NEXT NXC

CÓDIGO ISC	REFERENCIA	CORRIENTE NOMINAL AC3 Ie(A)	CORRIENTE NOMINAL AC1 Ith (A)	TENSIÓN CONTROL BOBINA (VAC)	CONTACTOS AUXILIARES	POTENCIA DE CONTROL				PRECIO LISTA
						AC3 (Kw a 220/230V)	AC3 (Kw a 400/690V)	AC3 (hp a 220/230V)	AC3 (hp a 400/690V)	
301400222	NXC-06 24V	6	20	24	1NA+1NC	1.5	3	2	4	\$ 64.421
301400146	NXC-06 127V	6	20	127	1NA+1NC	1.5	3	2	4	\$ 64.421
301400147	NXC-06 220V	6	20	220	1NA+1NC	1.5	3	2	4	\$ 64.421
301400148	NXC-09 24V	9	20	24	1NA+1NC	2.2	5.5	3	7.5	\$ 67.489
301400149	NXC-09 127V	9	20	127	1NA+1NC	2.2	5.5	3	7.5	\$ 67.489
301400150	NXC-09 220V	9	20	220	1NA+1NC	2.2	5.5	3	7.5	\$ 67.489
301400151	NXC-09 440V	9	20	440	1NA+1NC	2.2	5.5	3	7.5	\$ 67.489
301400156	NXC-12 24V	12	25	24	1NA+1NC	3	7.5	4	10	\$ 72.090
301400157	NXC-12 127V	12	25	127	1NA+1NC	3	7.5	4	10	\$ 72.090
301400158	NXC-12 220V	12	25	220	1NA+1NC	3	7.5	4	10	\$ 72.090
301400159	NXC-12 440V	12	25	440	1NA+1NC	3	7.5	4	10	\$ 72.090
301400226	NXC-16 24V	16	25	24	1NA+1NC	3	7.5	4	10	\$ 75.158
301400162	NXC-16 127V	16	25	127	1NA+1NC	3	7.5	4	10	\$ 75.158
301400163	NXC-16 220V	16	25	220	1NA+1NC	3	7.5	4	10	\$ 75.158
301400164	NXC-16 440V	16	25	440	1NA+1NC	3	7.5	4	10	\$ 75.158
301400167	NXC-18 24V	18	32	24	1NA+1NC	4	7.5	5.5	10	\$ 79.759
301400168	NXC-18 127V	18	32	127	1NA+1NC	3	7.5	4	10	\$ 79.759
301400169	NXC-18 220V	18	32	220	1NA+1NC	3	7.5	4	10	\$ 79.759
301400170	NXC-18 440V	18	32	440	1NA+1NC	3	7.5	4	10	\$ 79.759
301400220	NXC-22 24V	22	32	24	1NA+1NC	5.5	11	7.5	15	\$ 99.699
301400173	NXC-22 127V	22	32	127	1NA+1NC	5.5	11	7.5	15	\$ 99.699
301400174	NXC-22 220V	22	32	220	1NA+1NC	5.5	11	7.5	15	\$ 99.699
301400221	NXC-22 440V	22	32	440	1NA+1NC	5.5	11	7.5	15	\$ 99.699





CONTACTORES MAGNÉTICOS TRIPOLARES, TENSIÓN NOMINAL HASTA 690 VAC FAMILIA NEXT NXC

CÓDIGO ISC	REFERENCIA	CORRIENTE NOMINAL AC3 Ie (A)	CORRIENTE NOMINAL AC1 Ith (A)	TENSIÓN CONTROL BOBINA (VAC)	CONTACTOS AUXILIARES	POTENCIA DE CONTROL				PRECIO LISTA
						AC3 (Kw a 220/230V)	AC3 (Kw a 400/690V)	AC3 (hp a 220/230V)	AC3 (hp a 400/690V)	
301400177	NXC-25 24V	25	40	24	1NA+1NC	5.5	15	7.5	20	\$ 113.504
301400178	NXC-25 127V	25	40	127	1NA+1NC	5.5	15	7.5	20	\$ 113.504
301400179	NXC-25 220V	25	40	220	1NA+1NC	5.5	15	7.5	20	\$ 113.504
301400180	NXC-25 440V	25	40	440	1NA+1NC	5.5	15	7.5	20	\$ 113.504
301400184	NXC-32 24V	32	50	24	1NA+1NC	7.5	18.5	10	25	\$ 134.977
301400185	NXC-32 127V	32	50	127	1NA+1NC	7.5	18.5	10	25	\$ 134.977
301400186	NXC-32 220V	32	50	220	1NA+1NC	7.5	18.5	10	25	\$ 134.977
301400187	NXC-32 440V	32	50	440	1NA+1NC	7.5	18.5	10	25	\$ 134.977
301400227	NXC-38 24V	38	50	24	1NA+1NC	9	18.5	12	25	\$ 205.534
301400190	NXC-38 127V	38	50	127	1NA+1NC	9	18.5	12	25	\$ 205.534
301400191	NXC-38 220V	38	50	220	1NA+1NC	9	18.5	12	25	\$ 205.534
301400223	NXC-38 440V	38	50	440	1NA+1NC	9	18.5	12	25	\$ 205.534
301400192	NXC-40 24V	40	60	24	1NA+1NC	11	30	15	40	\$ 240.812
301400193	NXC-40 127V	40	60	127	1NA+1NC	11	30	15	40	\$ 240.812
301400194	NXC-40 220V	40	60	220	1NA+1NC	11	30	15	40	\$ 240.812
301400195	NXC-40 440V	40	60	440	1NA+1NC	11	30	15	40	\$ 240.812
301400199	NXC-50 24V	50	80	24	1NA+1NC	15	37	20	49.5	\$ 253.083
301400200	NXC-50 127V	50	80	127	1NA+1NC	15	37	20	49.5	\$ 253.083
301400201	NXC-50 220V	50	80	220	1NA+1NC	15	37	20	49.5	\$ 253.083
301400202	NXC-50 440V	50	80	440	1NA+1NC	15	37	20	49.5	\$ 253.083
301400203	NXC-65 24V	65	80	24	1NA+1NC	18.5	37	25	49.5	\$ 296.030
301400204	NXC-65 127V	65	80	127	1NA+1NC	18.5	37	25	49.5	\$ 296.030
301400205	NXC-65 220V	65	80	220	1NA+1NC	18.5	37	25	49.5	\$ 296.030
301400206	NXC-65 440V	65	80	440	1NA+1NC	18.5	37	25	49.5	\$ 296.030



CONTACTORES MAGNÉTICOS TRIPOLARES, TENSIÓN NOMINAL HASTA 690 VAC FAMILIA NEXT NXC

CÓDIGO ISC	REFERENCIA	CORRIENTE NOMINAL AC3 Ie(A)	CORRIENTE NOMINAL AC1 Ith (A)	TENSIÓN CONTROL BOBINA (VAC)	CONTACTOS AUXILIARES	POTENCIA DE CONTROL				PRECIO LISTA
						AC3 (Kw a 220/230V)	AC3 (Kw a 400/690V)	AC3 (hp a 220/230V)	AC3 (hp a 400/690V)	
301400207	NXC-75 24V	75	90	24	1NA+1NC	22	37	29.5	49.5	\$ 426.406
301400208	NXC-75 127V	75	90	127	1NA+1NC	22	37	29.5	49.5	\$ 426.406
301400209	NXC-75 220V	75	90	220	1NA+1NC	22	37	29.5	49.5	\$ 426.406
301400210	NXC-75 440V	75	90	440	1NA+1NC	22	37	29.5	49.5	\$ 426.406
301400211	NXC-85 24V	85	100	24	1NA+1NC	22	45	29.5	60.5	\$ 449.414
301400212	NXC-85 127V	85	100	127	1NA+1NC	22	45	29.5	60.5	\$ 449.414
301400213	NXC-85 220V	85	100	220	1NA+1NC	22	45	29.5	60.5	\$ 449.414
301400214	NXC-85 440V	85	100	440	1NA+1NC	22	45	29.5	60.5	\$ 449.414
301400152	NXC-100 24V	100	110	24	1NA+1NC	25	45	33.5	60.5	\$ 590.526
301400153	NXC-100 127V	100	110	127	1NA+1NC	25	45	33.5	60.5	\$ 590.526
301400154	NXC-100 220V	100	110	220	1NA+1NC	25	45	33.5	60.5	\$ 590.526
301400155	NXC-100 440V	100	110	440	1NA+1NC	25	45	33.5	60.5	\$ 590.526
301400160	NXC-120 127V	120	200	127	2NA+2NC	37	80	49.5	107.5	\$ 1.112.030
301400161	NXC-120 220V	120	200	220	2NA+2NC	37	80	49.5	107.5	\$ 1.112.030
301400165	NXC-160 127V	160	200	127	2NA+2NC	45	100	60.5	134	\$ 1.280.752
301400166	NXC-160 220V	160	200	220	2NA+2NC	45	100	60.5	134	\$ 1.280.752
301400171	NXC-185 127V	185	275	127	2NA+2NC	55	100	74	134	\$ 1.365.113
301400172	NXC-185 220V	185	275	220	2NA+2NC	55	100	74	134	\$ 1.365.113
301400175	NXC-225 127V	225	275	127	2NA+2NC	63	110	84.5	147.5	\$ 1.518.496
301400176	NXC-225 220V	225	275	220	2NA+2NC	63	110	84.5	147.5	\$ 1.518.496
301400181	NXC-265 127V	265	315	127	2NA+2NC	75	160	100.5	214.5	\$ 2.070.677
301400182	NXC-265 220V	265	315	220	2NA+2NC	75	160	100.5	214.5	\$ 2.070.677
301400188	NXC-330 127V	330	380	127	2NA+2NC	90	200	120.5	268	\$ 3.297.744
301400189	NXC-330 220V	330	380	220	2NA+2NC	90	200	120.5	268	\$ 3.297.744
301400196	NXC-400 127V	400	450	127	2NA+2NC	132	300	177	402.5	\$ 3.343.759
301400197	NXC-400 220V	400	450	220	2NA+2NC	132	300	177	402.5	\$ 3.343.759
301400215	NXC-500 127V	500	630	127	2NA+2NC	160	335	214.5	449	\$ 4.632.180
301400216	NXC-500 220V	500	630	220	2NA+2NC	160	335	214.5	449	\$ 4.632.180
301400217	NXC-630 127V	630	700	127	2NA+2NC	200	350	268	469.5	\$ 5.713.534
301400218	NXC-630 220V	630	700	220	2NA+2NC	200	350	268	469.5	\$ 5.713.534





ACCESORIOS PARA CONTACTORES MAGNÉTICOS FAMILIA NEXT NXC

BOBINAS PARA CONTACTORES NEXT NXC				
CÓDIGO ISC	REFERENCIA	TENSIÓN CONTROL BOBINA (VAC)	CONTACTOR COMPATIBLE	PRECIO DE LISTA
300600034	BOBINA NXC-06/22 24V	24	NXC-06, NXC-09, NXC-12, NXC-16, NXC-18, NXC-22	\$ 38,737
300600035	BOBINA NXC-06/22 127V	127		\$ 33,203
300600036	BOBINA NXC-06/22 220V	220		\$ 33,203
300600037	BOBINA NXC-06/22 440V	440		\$ 38,737
300600038	BOBINA NXC-25/38 24V	24	NXC-25, NXC-32, NXC-38	\$ 45,654
300600039	BOBINA NXC-25/38 127V	127		\$ 42,195
300600040	BOBINA NXC-25/38 220V	220		\$ 42,195
300600041	BOBINA NXC-25/38 440V	440		\$ 45,654
300600042	BOBINA NXC-40/65 24V	24	NXC-40, NXC-50, NXC-65	\$ 81,624
300600043	BOBINA NXC-40/65 127V	127		\$ 78,857
300600044	BOBINA NXC-40/65 220V	220		\$ 78,857
300600045	BOBINA NXC-40/65 440V	440		\$ 81,624
300600047	BOBINA NXC-75/100 24V	24	NXC-75, NXC-85, NXC-100	\$ 87,850
300600048	BOBINA NXC-75/100 127V	127		\$ 83,008
300600049	BOBINA NXC-75/100 220V	220		\$ 83,008
300600050	BOBINA NXC-75/100 440V	440		\$ 87,158
300600076	BOBINA NXC-120/225 110V	127	NXC-120, NXC-160, NXC-185, NXC-225	\$ 311,278
300600077	BOBINA NXC-120/225 220V	220		\$ 311,278
300600078	BOBINA NXC-265/400 110V	127	NXC-265, NXC-330, NXC-400	\$ 802,406
300600046	BOBINA NXC-265/400 220V	220		\$ 871,579
300600080	BOBINA NXC-500/630 110V	127	NXC-500, NXC-630	\$ 1,120,602
300600081	BOBINA NXC-500/630 220V	220		\$ 1,120,602



ACCESORIOS PARA CONTACTORES MAGNÉTICOS FAMILIA NEXT NXC

BLOQUES DE CONTACTOS AUXILIARES - MONTAJE LATERAL PARA CONTACTORES NXC Y NC1- NC2

CÓDIGO ISC	REFERENCIA	CONFIGURACIÓN DE CONTACTOS	CONTACTOR COMPATIBLE	PRECIO DE LISTA
300500001	AX-3C/11	1NA+1NC	NXC-09 a NXC-225	\$ 53.429
300500002	AX-3C/11B	1NA+1NC	NXC-265 a NXC-630	\$ 64.180



BLOQUES DE CONTACTOS AUXILIARES - MONTAJE FRONTAL

PARA CONTACTORES NXC Y NC1- NC2

CÓDIGO ISC	REFERENCIA	CONFIGURACIÓN DE CONTACTOS	CONTACTOR COMPATIBLE	PRECIO DE LISTA
300500006	F4-02	2NC	NXC-NC	\$ 20.346
300500014	F4-11	1NA+1NC		\$ 21.504
300500015	F4-20	2NA		\$ 21.504
300500016	F4-22	2NA+2NC		\$ 26.135



ACCESORIOS PARA CONTACTORES MAGNÉTICOS FAMILIA NEXT NXC



TEMPORIZADORES NEUMÁTICOS AL TRABAJO PARA CONTACTORES NXC Y NC1-NC2

CÓDIGO ISC	REFERENCIA	INTERVALO DE RETARDO (s)	PRECIO DE LISTA
303500003	F5-T2	0,1 a 30 segundos.	\$ 271,278
303500004	F5-T4	10 a 180 segundos	\$ 271,278

TEMPORIZADORES NEUMÁTICOS AL REPOSO PARA CONTACTORES NXC Y NC1-NC2

CÓDIGO ISC	REFERENCIA	INTERVALO DE RETARDO (s)	PRECIO DE LISTA
303500001	F5-D2	0,1 a 30 segundos.	\$ 271,278
303500002	F5-D4	10 a 180 segundos	\$ 271,278

TEMPORIZADOR ELECTRÓNICO NTE8, TENSIÓN NOMINAL 230VAC

CÓDIGO ISC	REFERENCIA	CONFIGURACIÓN DE CONTACTOS	TIPO	INTERVALO DE RETARDO (s)	PRECIO DE LISTA
303500010	NTE8-10A	1NA	AL REPOSO	0,1-10 segundos	\$ 157,143
303500012	NTE8-120A			10-120 segundos	\$ 157,143
303500011	NTE8-10B	1NA	AL TRABAJO	0,1-10 segundos	\$ 157,143
303500013	NTE8-120B			10-120 segundos	\$ 157,143



ACCESORIOS PARA CONTACTORES MAGNÉTICOS FAMILIA NEXT NXC

ENCLAVAMIENTO MECÁNICO PARA CONTACTOR NEXT NXC

CÓDIGO ISC	REFERENCIA	CONTACTOR COMPATIBLE	PRECIO DE LISTA
301700012	NXC 09-38	NXC-09 a NXC-38	\$ 30,075
301700003	NXC 40-65	NXC-40 a NXC-65	\$ 26,226
301700014	NXC 75-100	NXC-75 a NXC-100	\$ 30,075
301700009	NCL7 225 MI	NXC - 120 a NXC-225	\$ 138,346
301700010	NCL8-C 630M	NXC-265 a NXC 630	\$ 198,496





RELÉS TÉRMICOS, TENSION NOMINAL 690VAC, CONFIGURACIÓN DE CONTACTOS 1NA+1NC FAMILIA NEXT NXR

CÓDIGO ISC	REFERENCIA	INTERVALO DE AJUSTE DE CORRIENTE (A)	CONTACTOR COMPATIBLE	PRECIO LISTA
303200029	NXR-25 0.1-0.16A	0.1-0.16	NXC-09 a NXC-38	\$ 100,992
303200033	NXR-25 0.16-0.2,5A	0.16-0.2,5		\$ 100,992
303200030	NXR-25 0.25-0.4A	0.25-04		\$ 100,992
303200031	NXR-25 0.4-0.63A	0.4-0.63		\$ 100,992
303200032	NXR-25 0.63-1A	0.63-1		\$ 100,992
303200036	NXR-25 1-1.6A	1-1.6		\$ 100,992
303200034	NXR-25 1.25-2A	1.25-2		\$ 100,992
303200035	NXR-25 1.6-2.5A	1.6-2.5		\$ 100,992
303200039	NXR-25 2.5-4A	2.5-4		\$ 100,992
303200040	NXR-25 4-6A	4-6		\$ 100,992
303200041	NXR-25 5.5-8A	5.5-8		\$ 100,992
303200042	NXR-25 7-10A	7-10		\$ 100,992
303200043	NXR-25 9-13A	9-13		\$ 100,992
303200037	NXR-25 12-18A	12-18		\$ 100,992
303200038	NXR-25 17-25A	17-25		\$ 100,992
303200044	NXR-38 23-32A	23-32		NXC-25 a NXC-38
303200045	NXR-38 30-38A	30-38	\$ 150,797	
303200021	NXR-100 30-40A	30-40	NXC-40 a NXC-100	\$ 225,504
303200022	NXR-100 37-50A	37-50		\$ 225,504
303200023	NXR-100 48-65A	48-65		\$ 225,504
303200024	NXR-100 55-70A	55-70		\$ 225,504
303200025	NXR-100 63-80A	63-80		\$ 225,504
303200026	NXR-100 80-100A	80-100		\$ 225,504



RELES TÉRMICOS MONTAJE INDEPENDIENTE SOBRE BASE, FAMILIA NEXT NXR

CÓDIGO ISC	REFERENCIA	INTERVALO DE AJUSTE DE CORRIENTE (A)	CONTACTOR COMPATIBLE	PRECIO LISTA
303200028	NXR-200 80-160A	80-160	MONTAJE INDEPENDIENTE	\$ 1,030,677
303200027	NXR-200 100-200A	100-200		\$ 1,030,677
303200046	NXR-630 200-400A	200-400		\$ 1,660,150



INTERRUPTOR AUTOMÁTICO DE POTENCIA CON CORTE AL AIRE DE 3 POLOS, TENSIÓN NOMINAL 230V *MOTORIZADO* FAMILIA NA1

CÓDIGO ISC	REFERENCIA	In(A)	REGULACIÓN DE CORRIENTE Ir (A)	CAPACIDAD DE RUPTURA Icu (kA a 220V)	CAPACIDAD DE RUPTURA Icu (kA a 440V)	PRECIO DE LISTA
302500011	NA1-4000/4000 MT	4000	1600-4000	100	65	\$ 40,300,752

ACCESORIOS PARA INTERRUPTORES DE POTENCIA DE CORTE AL AIRE FAMILIA NA1

CÓDIGO ISC	REFERENCIA	INTERRUPTOR COMPATIBLE	PRECIO DE LISTA
300600051	BOBINA CIERRE NA1 2000-6300	NA1-4000	\$ 446,617
300600052	BOBINA DISPARO NA1 2000-6300		\$ 446,617
300600069	BOBINA MINIMA NA1 2000-6300		\$ 665,865
301700005	ENCLAVAMIENTO NA1		\$ 2,165,414
300200012	MANDO MOTORIZADO NA1-2000-6300		\$ 1,421,053



INTERRUPTORES AUTÓMATICOS INDUSTRIALES EN CAJA MOLDEADA FIJOS, 3 POLOS, HASTA 690VAC, PROTECCIÓN TERMOMAGNÉTICA FAMILIA NM1

CÓDIGO ISC	REFERENCIA	In(A)	CAPACIDAD DE RUPTURA Icu (kA a 220V)	CAPACIDAD DE RUPTURA Icu (kA a 440V)	PRECIO DE LISTA
302300061	NM1-63S 16A	16	20	12.5	\$ 304.361
302300062	NM1-63S 20A	20	20	12.5	\$ 304.361
302300063	NM1-63S 32A	32	20	12.5	\$ 304.361
302300064	NM1-63S 40A	40	20	12.5	\$ 304.361
302300065	NM1-63S 50A	50	20	12.5	\$ 304.361
302300066	NM1-63S 63A	63	20	12.5	\$ 304.361
302300037	NM1-125S 32A	32	42	20	\$ 293.293
302300038	NM1-125S 40A	40	42	20	\$ 293.293
302300039	NM1-125S 50A	50	42	20	\$ 293.293
302300040	NM1-125S 63A	63	42	20	\$ 293.293
302300041	NM1-125S 70A	70	42	20	\$ 293.293
302300042	NM1-125S 75A	75	42	20	\$ 293.293
302300043	NM1-125S 80A	80	42	20	\$ 293.293
302300035	NM1-125S 100A	100	42	20	\$ 293.293
302300036	NM1-125S 125A	125	42	20	\$ 293.293
302300046	NM1-250S 125A	125	42	20	\$ 446.857
302300156	NM1-250S 150A	150	42	20	\$ 446.857
302300047	NM1-250S 160A	160	42	20	\$ 446.857
302300187	NM1-250S 175A	175	42	20	\$ 446.857



INTERRUPTORES AUTÓMATICOS INDUSTRIALES EN CAJA MOLDEADA FIJOS, 3 POLOS, HASTA 690VAC, PROTECCIÓN TERMOMAGNÉTICA FAMILIA NM1

CÓDIGO ISC	REFERENCIA	In(A)	CAPACIDAD DE RUPTURA Icu (kA a 220V)	CAPACIDAD DE RUPTURA Icu (kA a 440V)	PRECIO DE LISTA
302300048	NM1-250S 180A	180	42	20	\$ 446.857
302300049	NM1-250S 200A	200	42	20	\$ 446.857
302300050	NM1-250S 225A	225	42	20	\$ 446.857
302300051	NM1-250S 250A	250	42	20	\$ 446.857
302300052	NM1-400S 250A	250	50	30	\$ 1.590.977
302300053	NM1-400S 315A	315	50	30	\$ 1.590.977
302300054	NM1-400S 350A	350	50	30	\$ 1.590.977
302300056	NM1-400S 400A	400	50	30	\$ 1.590.977
302300188	NM1-400S 300A	300	50	30	\$ 1.590.977
302300059	NM1-630S 500A	500	50	30	\$ 2.317.293
302300060	NM1-630S 630A	630	50	30	\$ 2.317.293
302300057	NM1-630H 500A	500	85	42	\$ 2.317.293
302300058	NM1-630H 630A	630	85	42	\$ 2.317.293
302300067	NM1-800H 700A	700	85	42	\$ 4.496.241
302300068	NM1-800H 800A	800	85	42	\$ 4.496.241
302300025	NM1-1250H 1000A	1000	85	55	\$ 6.723.609
302300026	NM1-1250H 1250A	1250	85	55	\$ 6.723.609





INTERRUPTORES AUTOMÁTICOS INDUSTRIALES EN CAJA MOLDEADA FIJOS, 2 POLOS, PROTECCIÓN TERMOMAGNÉTICA

CÓDIGO ISC	REFERENCIA	In(A)	CAPACIDAD DE RUPTURA Icu (kA a 220V)	CAPACIDAD DE RUPTURA Icu (kA a 440V)	PRECIO DE LISTA
302300029	NM1-125H 25A	25	65	42	\$ 293.233
302300030	NM1-125H 32A	32	65	42	\$ 293.233
302300031	NM1-125H 40A	40	65	42	\$ 293.233
302300032	NM1-125H 50A	50	65	42	\$ 293.233
302300033	NM1-125H 63A	63	65	42	\$ 293.233
302300157	NM1-125H 75A	75	65	42	\$ 293.233
302300034	NM1-125H 80A	80	65	42	\$ 293.233
302300027	NM1-125H 100A	100	65	42	\$ 293.233
302300028	NM1-125H 125A	125	65	42	\$ 293.233
302300138	NM1-250H 160 A	160	65	42	\$ 469.173
302300139	NM1-250H 180 A	180	65	42	\$ 469.173
302300140	NM1-250H 200 A	200	65	42	\$ 469.173
302300141	NM1-250H 225 A	225	65	42	\$ 469.173
302300142	NM1-250H 250 A	250	65	42	\$ 469.173



ACCESORIOS PARA INTERRUPTORES AUTOMÁTICOS INDUSTRIALES EN CAJA MOLDEADA FAMILIA NM1

CONTACTOS AUXILIARES PARA INTERRUPTORES NM1			
CÓDIGO ISC	REFERENCIA	INTERRUPTOR COMPATIBLE	PRECIO DE LISTA
301500002	CONTACTO AUXILIAR NM1-125	NM1-125	\$ 84,451
301500003	CONTACTO AUXILIAR NM1-250	NM1-250	\$ 113,684
301500004	CONTACTO AUXILIAR NM1-400	NM1-400	\$ 181,895
301500005	CONTACTO AUXILIAR NM1-630	NM1-630	\$ 284,211
301500006	CONTACTO AUXILIAR NM1-800	NM1-800	\$ 308,571
301500001	CONTACTO AUXILIAR NM1-1250	NM1-1250/NM1-1600	\$ 289,083
300200066	CONTACTO AUX+ALARM NM1-630	NM1-630	\$ 154,286

CONTACTOS DE ALARMA PARA INTERRUPTORES NM1			
CÓDIGO ISC	REFERENCIA	INTERRUPTOR COMPATIBLE	PRECIO DE LISTA
300200001	ALARMA CONTACTO NM1-400	NM1-400	\$ 133,173
300200002	ALARMA CONTACTO NM1-630	NM1-630	\$ 154,286
300200003	ALARMA CONTACTO NM1-800	NM1-800	\$ 170,526





ACCESORIOS PARA INTERRUPTORES AUTOMÁTICOS INDUSTRIALES EN CAJA MOLDEADA FAMILIA NM1

BOBINA DE DISPARO 230V PARA INTERRUPTORES NM1

CÓDIGO ISC	REFERENCIA	INTERRUPTOR COMPATIBLE	PRECIO DE LISTA
300600053	BOBINA DISPARO NM1-125	NM1-125	\$ 568,421
300600055	BOBINA DISPARO NM1-250	NM1-250	\$ 289,083
300600057	BOBINA DISPARO NM1-400	NM1-400	\$ 519,699
300600058	BOBINA DISPARO NM1-630	NM1-630	\$ 519,699
300600059	BOBINA DISPARO NM1-800	NM1-800	\$ 584,662
300600054	BOBINA DISPARO NM1-1250	NM1-1250	\$ 917,594



BOBINA DE MÍNIMA TENSIÓN 230V PARA INTERRUPTORES NM1

CÓDIGO ISC	REFERENCIA	INTERRUPTOR COMPATIBLE	PRECIO DE LISTA
300600071	BOBINA MIN. TENS.NM1-400	NM1-400	\$ 552,180
300600072	BOBINA MIN. TENS.NM1-630	NM1-630	\$ 576,541
300600073	BOBINA MIN. TENS.NM1-800	NM1-800	\$ 609,023
300600070	BOBINA MIN. TENS.NM1-1250	NM1-1250	\$ 722,707



ACCESORIOS PARA INTERRUPTORES AUTOMÁTICOS INDUSTRIALES EN CAJA MOLDEADA FAMILIA NM1

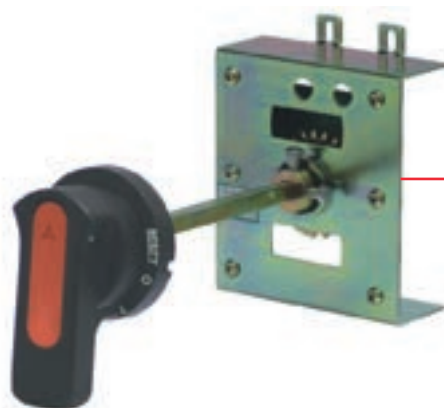
MANDO MOTORIZADO PARA INTERRUPTORES NM1

CÓDIGO ISC	REFERENCIA	INTERRUPTOR COMPATIBLE	PRECIO DE LISTA
300200015	MANDO MOTOR NM1-250	NM1-250	\$ 2,249,323
300200016	MANDO MOTOR NM1-400	NM1-400	\$ 3,207,519
300200017	MANDO MOTOR NM1-630	NM1-630	\$ 3,386,165
300200018	MANDO MOTOR NM1-800	NM1-800	\$ 3,524,211
300200014	MNDO MOTOR NM1-1250	NM1-1250	\$ 3,897,744



MANDO ROTATIVO DESDE PUERTA PARA INTERRUPTORES NM1

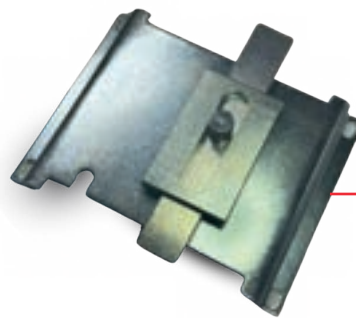
300200009	EXTENSION PUERTA NM1-125S	NM1-125	\$ 223,308
300200010	EXTENSION PUERTA NM1-250S	NM1-250	\$ 243,609
300200011	EXTENSION PUERTA NM1-400S	NM1-400	\$ 290,977





ACCESORIOS PARA INTERRUPTORES AUTOMÁTICOS INDUSTRIALES EN CAJA MOLDEADA FAMILIA NM1

ENCLAVAMIENTO FRONTAL MECÁNICO PARA INTERRUPTORES NM1			
CÓDIGO ISC	REFERENCIA	INTERRUPTOR COMPATIBLE	PRECIO DE LISTA
301700015	ENCLAVAMIENTO NM1 250	NM1-250	\$ 421,053
301700016	ENCLAVAMIENTO NM1-630S/H	NM1-630	\$ 563,008



TAPA BORNES PARA NM1-125S Y NM1-250S TRIPOLARES			
CÓDIGO ISC	REFERENCIA	INTERRUPTOR COMPATIBLE	PRECIO DE LISTA
300200056	TAPA BORNES NM1-125S/3P	NM1-125S	\$ 10,226
300200057	TAPA BORNES NM1-250S/3P	NM1-250S	\$ 14,286



INTERRUPTORES AUTOMÁTICOS INDUSTRIALES EN CAJA MOLDEADA REGULABLES, 3 POLOS, HASTA 690VAC, PROTECCIÓN TERMOMAGNÉTICA FAMILIA NM8N GAMA ALTA

CÓDIGO ISC	REFERENCIA	In(A)	REGULACIÓN DE CORRIENTE Ir (A)	CAPACIDAD DE RUPTURA Icu (kA a 220V)	CAPACIDAD DE RUPTURA Icu (kA a 440V)	PRECIO DE LISTA
302300202	NM8N-125S TM 25 A	25	17-25	50	50	\$ 1.120.602
302300203	NM8N-125S TM 32 A	32	22-32	50	50	\$ 1.120.602
302300158	NM8N-125S TM 50 A	50	35-50	50	50	\$ 1.120.602
302300204	NM8N-125S TM 63 A	63	44-63	50	50	\$ 1.120.602
302300159	NM8N-125S TM 80 A	80	56-80	50	50	\$ 1.120.602
302300160	NM8N-125S TM 100 A	100	70-100	50	50	\$ 1.120.602
302300161	NM8N-125S TM 125 A	125	87-125	50	50	\$ 1.120.602
302300183	NM8N-250S TM 160 A	160	112-160	50	50	\$ 1.590.977
302300162	NM8N-250S TM 180 A	180	126-180	50	50	\$ 1.590.977
302300184	NM8N-250S TM 200 A	200	140-200	50	50	\$ 1.590.977
302300163	NM8N-250S TM 250 A	250	175-250	50	50	\$ 1.590.977
302300164	NM8N-400S TM 315 A	315	220-315	50	40	\$ 3.804.511
302300165	NM8N-400S TM 400 A	400	280-400	50	40	\$ 3.804.511
302300166	NM8N-630S TM 500 A	500	350-500	50	40	\$ 4.150.376
302300167	NM8N-800S TM 630 A	630	440-630	50	40	\$ 8.300.752
302300168	NM8N-800S TM 800 A	800	560-800	50	40	\$ 8.300.752
302300205	NM8N-1600S TM 1000A	1000	700-1000	50	40	\$ 11.759.398
302300206	NM8N-1600S TM 1250 A	1250	875-1250	50	40	\$ 11.759.398
302300185	NM8N-1600S TM 1600 A	1600	1120-1600	50	40	\$ 11.759.398





INTERRUPTORES AUTOMÁTICOS INDUSTRIALES EN CAJA MOLDEADA REGULABLES DE 3 POLOS *PROTECCIÓN MAGNÉTICA* FAMILIA NM8N GAMA ALTA

CÓDIGO ISC	REFERENCIA	In(A)	AJUSTE (A) PRECISIÓN +/- 20%	CAPACIDAD DE RUPTURA Icu (kA a 220V)	CAPACIDAD DE RUPTURA Icu (kA a 440V)	PRECIO DE LISTA
302300207	NM8N-125S M 20A	20	240	50	50	\$ 1,037,594
302300208	NM8N-125S M 25A	25	300	50	50	\$ 1,037,594
302300191	NM8N-125S M 32A	32	384	50	50	\$ 1,037,594
302300209	NM8N-125S M 40A	40	480	50	50	\$ 1,037,594
302300192	NM8N-125S M 63A	63	756	50	50	\$ 1,037,594
302300193	NM8N-125S M 100A	100	1200	50	50	\$ 1,037,594
302300194	NM8N-125S M 125A	125	1500	50	50	\$ 1,037,594
302300195	NM8N-250S M 160A	160	1440-2240	50	50	\$ 1,217,444
302300196	NM8N-250S M 200A	200	1800-2800	50	50	\$ 1,217,444
302300197	NM8N-250S M 250A	250	2250-3500	50	50	\$ 1,217,444
302300198	NM8N-400S M 315A	315	2835-4410	50	40	\$ 3,666,165
302300199	NM8N-400S M 400A	400	3600-5600	50	40	\$ 3,666,165
302300200	NM8N-630S M 500A	500	4500-7000	50	40	\$ 4,012,030
302300210	NM8N-800S M 630A	630	5670-8820	50	40	\$ 4,613,834
302300211	NM8N-800S M 800A	800	7200-11200	50	40	\$ 4,613,834



INTERRUPTORES AUTOMÁTICOS INDUSTRIALES EN CAJA MOLDEADA, REGULABLES PARA SISTEMAS DC, 3P (750VDC) y 4P (1000VDC) POLOS FAMILIA NM8N

3 POLOS						
CÓDIGO ISC	REFERENCIA	In(A)	REGULACIÓN DE CORRIENTE Ir (A)	CAPACIDAD DE RUPTURA Icu (kA a 220V)	CAPACIDAD DE RUPTURA Icu (kA a 440V)	PRECIO DE LISTA
302300172	NM8NDC-125C 80A	80	56-80	36	36	\$1.155.789
302300173	NM8NDC-125C 100	100	70-100	36	36	\$1.155.789
302300174	NM8NDC-125C 125	125	87-125	36	36	\$1.155.789
302300177	NM8NDC-250C 180	180	126-180	36	36	\$1.490.526
302300178	NM8NDC-250C 250	250	175-250	36	36	\$1.490.526
302300181	NM8NDC-400C 315	315	220-315	36	25	\$3.536.842
302300182	NM8NDC-400C 400	400	280-400	36	25	\$3.536.842



4 POLOS						
CÓDIGO ISC	REFERENCIA	In(A)	REGULACIÓN DE CORRIENTE Ir (A)	CAPACIDAD DE RUPTURA Icu (kA a 220V)	CAPACIDAD DE RUPTURA Icu (kA a 440V)	PRECIO DE LISTA
302300169	NM8NDC-125C 80A	80	56-80	36	36	\$1.515.789
302300170	NM8NDC-125C 100	100	70-100	36	36	\$1.515.789
302300171	NM8NDC-125C 125	125	87-125	36	36	\$1.515.789
302300175	NM8NDC-250C 180	180	126-180	36	36	\$1.882.105
302300176	NM8NDC-250C 250	250	175-250	36	36	\$1.882.105
302300179	NM8NDC-400C 315	315	220-315	36	25	\$4.673.684
302300180	NM8NDC-400C 400	400	280-400	36	25	\$4.673.684



ACCESORIOS PARA INTERRUPTORES FAMILIA NM8N TENSIÓN NOMINAL 230VAC

MANDO MOTOR PARA NM8N			
CÓDIGO ISC	REFERENCIA	INTERRUPTOR COMPATIBLE	PRECIO DE LISTA
300200062	MANDO MOTORIZADO NM8N-125	NM8N-125	\$ 1.948.872
300200063	MANDO MOTORIZADO NM8N-250	NM8N-250	\$ 2.249.323
300200064	MANDO MOTORIZADO NM8N-400/630	NM8N-400, NM8N-630	\$ 3.978.947
300200065	MANDO MOTORIZADO NM8N-800	NM8N-800/ NM8N 1600	\$ 4.466.165



CONTACTOS AUXILIARES PARA NM8N			
CÓDIGO ISC	REFERENCIA	INTERRUPTOR COMPATIBLE	PRECIO DE LISTA
301500014	CONTACTO AUXILIAR NM8N	NM8N-125 A NM8N-1600	\$ 243.609



ACCESORIOS PARA INTERRUPTORES FAMILIA NM8N TENSIÓN NOMINAL 230VAC

BOBINAS DE DISPARO Y MINIMA TENSIÓN 220V			
CÓDIGO ISC	REFERENCIA	INTERRUPTOR COMPATIBLE	PRECIO DE LISTA
300600090	BOBINA DISPARO NM8N-125	NM8N-125	\$ 365.414
300600091	BOBINA DISPARO NM8N-250/630	NM8N-250 a NM8N-630	\$ 462.857
300600092	BOBINA DISPARO NM8N-800/1600 220V	NM8N 800 -1600	\$ 568.421
300600061	BOBINA DISPARO NM8N-800/1600	NM8N	\$ 820,150
300600086	BOBINA MIN.TENS.NM8N(S)800/1600	NM8N	\$ 2,354,887



CONTACTOS DE ALARMA			
CÓDIGO ISC	REFERENCIA	INTERRUPTOR COMPATIBLE	PRECIO DE LISTA
300200060	ALARMA CONTACTO NM8N	NM8N-125S- NM8N-1600	\$ 133.173





MINI INTERRUPTORES AUTOMÁTICOS TIPO MCB (Mini Circuit Breaker) CURVA C PARA APLICACIONES DC FAMILIA NB1-63DC

1 POLO, CAPACIDAD DE RUPTURA 6 kA, TENSIÓN NOMINAL 250VDC			
CÓDIGO ISC	REFERENCIA	In (A)	PRECIO DE LISTA
302600040	NB1-63DC 1X1	1	\$ 88.722
302600044	NB1-63DC 1X2	2	\$ 88.722
302600047	NB1-63DC 1X3	3	\$ 88.722
302600049	NB1-63DC 1X4	4	\$ 88.722
302600052	NB1-63DC 1X6	6	\$ 88.722
302600041	NB1-63DC 1X10	10	\$ 88.722
302600042	NB1-63DC 1X13	13	\$ 88.722
302600043	NB1-63DC 1X16	16	\$ 88.722
302600045	NB1-63DC 1X20	20	\$ 88.722
302600046	NB1-63DC 1X25	25	\$ 88.722
302600048	NB1-63DC 1X32	32	\$ 88.722
302600050	NB1-63DC 1X40	40	\$ 88.722
302600051	NB1-63DC 1X50	50	\$ 88.722
302600053	NB1-63DC 1X63	63	\$ 88.722



MINI INTERRUPTORES AUTOMÁTICOS TIPO MCB (Mini Circuit Breaker) CURVA C PARA APLICACIONES DC FAMILIA NB1-63DC

2 POLOS, CAPACIDAD DE RUPTURA 6 kA TENSIÓN NOMINAL 500VDC

CÓDIGO ISC	REFERENCIA	In (A)	PRECIO DE LISTA
302600054	NB1-63DC 2X1	1	\$ 159.699
302600058	NB1-63DC 2X2	2	\$ 159.699
302600061	NB1-63DC 2X3	3	\$ 159.699
302600063	NB1-63DC 2X4	4	\$ 159.699
302600066	NB1-63DC 2X6	6	\$ 159.699
302600055	NB1-63DC 2X10	10	\$ 159.699
302600056	NB1-63DC 2X13	13	\$ 159.699
302600057	NB1-63DC 2X16	16	\$ 159.699
302600059	NB1-63DC 2X20	20	\$ 159.699
302600060	NB1-63DC 2X25	25	\$ 159.699
302600062	NB1-63DC 2X32	32	\$ 159.699
302600064	NB1-63DC 2X40	40	\$ 159.699
302600065	NB1-63DC 2X50	50	\$ 159.699
302600067	NB1-63DC 2X63	63	\$ 159.699





MINI INTERRUPTORES AUTOMÁTICOS TIPO MCB (Mini Circuit Breaker) CURVA C PARA APLICACIONES DC FAMILIA NB1-63DC

4 POLOS, CAPACIDAD DE RUPTURA 6 kA TENSIÓN NOMINAL 1000VDC

CÓDIGO ISC	REFERENCIA	In (A)	PRECIO DE LISTA
302600068	NB1-63DC 4X1	1	\$ 408.120
302600072	NB1-63DC 4X2	2	\$ 408.120
302600075	NB1-63DC 4X3	3	\$ 408.120
302600077	NB1-63DC 4X4	4	\$ 408.120
302600080	NB1-63DC 4X6	6	\$ 408.120
302600069	NB1-63DC 4X10	10	\$ 408.120
302600070	NB1-63DC 4X13	13	\$ 408.120
302600071	NB1-63DC 4X16	16	\$ 408.120
302600073	NB1-63DC 4X20	20	\$ 408.120
302600074	NB1-63DC 4X25	25	\$ 408.120
302600076	NB1-63DC 4X32	32	\$ 408.120
302600078	NB1-63DC 4X40	40	\$ 408.120
302600079	NB1-63DC 4X50	50	\$ 408.120
302600081	NB1-63DC 4X63	63	\$ 408.120



CONTACTORES MAGNÉTICOS TRIPOLARES TENSIÓN NOMINAL HASTA 690VAC FAMILIA NC1

CÓDIGO ISC	REFERENCIA	CORRIENTE NOMINAL AC3 Ie(A)	CORRIENTE NOMINAL AC1 Ith (A)	TENSIÓN CONTROL BOBINA (Vac)	CONTACTOS AUXILIARES	POTENCIA DE CONTROL				PRECIO LISTA
						AC3 (Kw a 220/230v)	AC3 (Kw a 400/690v)	AC3 (hp a 220/230v)	AC3 (hp a 400/690v)	
301400062	NC1-0901 24V	9	20	24	1NC	2.2	4	3	5.5	\$ 64.842
301400060	NC1-0901 110V	9	20	110	1NC	2.2	4	3	5.5	\$ 62.195
301400061	NC1-0901 220V	9	20	220	1NC	2.2	4	3	5.5	\$ 62.195
301400063	NC1-0901 440V	9	20	440	1NC	2.2	4	3	5.5	\$ 64.842
301400066	NC1-0910 24V	9	25	24	1NA	2.2	4	3	5.5	\$ 66.316
301400064	NC1-0910 110V	9	25	110	1NA	2.2	4	3	5.5	\$ 62.195
301400065	NC1-0910 220V	9	25	220	1NA	2.2	4	3	5.5	\$ 62.195
301400067	NC1-0910 440V	9	25	440	1NA	2.2	4	3	5.5	\$ 66.316
301400070	NC1-1201 24V	12	25	24	1NC	3	5.5	4	7.5	\$ 69.263
301400068	NC1-1201 110V	12	25	110	1NC	3	5.5	4	7.5	\$ 65.729





CONTACTORES MAGNÉTICOS TRIPOLARES TENSIÓN NOMINAL HASTA 690VAC FAMILIA NC1

CÓDIGO ISC	REFERENCIA	CORRIENTE NOMINAL AC3 Ie(A)	CORRIENTE NOMINAL AC1 Ith (A)	TENSIÓN CONTROL BOBINA (Vac)	CONTACTOS AUXILIARES	POTENCIA DE CONTROL				PRECIO LISTA
						AC3 (Kwa 220/230v)	AC3 (Kw a 400/690v)	AC3 (hp a 220/230v)	AC3 (hp a 400/690v)	
301400069	NC1-1201 220V	12	25	220	1NC	3	5.5	4	7.5	\$ 65.729
301400071	NC1-1201 440V	12	25	440	1NC	3	5.5	4	7.5	\$ 69.263
301400074	NC1-1210 24V	12	25	24	1NA	3	5.5	4	7.5	\$ 69.263
301400072	NC1-1210 110V	12	25	110	1NA	3	5.5	4	7.5	\$ 65.729
301400073	NC1-1210 220V	12	25	220	1NA	3	5.5	4	7.5	\$ 65.729
301400075	NC1-1210 440V	12	25	440	1NA	3	5.5	4	7.5	\$ 69.263
301400078	NC1-1810 24V	18	32	24	1NA	4	7.5	5.5	12	\$ 76.632
301400076	NC1-1810 110V	18	32	110	1NA	4	7.5	5.5	12	\$ 73.504
301400077	NC1-1810 220V	18	32	220	1NA	4	7.5	5.5	12	\$ 73.504
301400079	NC1-1810 440V	18	32	440	1NA	4	7.5	5.5	12	\$ 76.632



CONTACTORES MAGNÉTICOS TRIPOLARES TENSIÓN NOMINAL HASTA 690VAC FAMILIA NC1

CÓDIGO ISC	REFERENCIA	CORRIENTE NOMINAL AC3 Ie(A)	CORRIENTE NOMINAL AC1 Ith (A)	TENSIÓN CONTROL BOBINA (Vac)	CONTACTOS AUXILIARES	POTENCIA DE CONTROL				PRECIO LISTA
						AC3 (Kw a 220/230v)	AC3 (Kw a 400/690v)	AC3 (hp a 220/230v)	AC3 (hp a 400/690v)	
301400086	NC1-2510 24V	25	45	24	1NA	5.5	11	7.5	15	\$ 113.474
301400084	NC1-2510 110V	25	45	110	1NA	5.5	11	7.5	15	\$ 104.177
301400085	NC1-2510 220V	25	45	220	1NA	5.5	11	7.5	15	\$ 104.177
301400087	NC1-2510 440V	25	45	440	1NA	5.5	11	7.5	15	\$ 113.474
301400090	NC1-3210 24V	32	50	24	1NA	7.5	15	10	20	\$ 132.632
301400088	NC1-3210 110V	32	50	110	1NA	7.5	15	10	20	\$ 127.218
301400089	NC1-3210 220V	32	50	220	1NA	7.5	15	10	20	\$ 127.218
301400091	NC1-3210 440V	32	50	440	1NA	7.5	15	10	20	\$ 132.632
301400101	NC1-4011 24V	40	60	24	1NA+1NC	11	18.5	15	30	\$ 234.316
301400099	NC1-4011 110V	40	60	110	1NA+1NC	11	18.5	15	30	\$ 221.925
301400100	NC1-4011 220V	40	60	220	1NA+1NC	11	18.5	15	30	\$ 221.925
301400102	NC1-4011 440V	40	60	440	1NA+1NC	11	18.5	15	30	\$ 234.316
301400105	NC1-5011 24V	50	80	24	1NA+1NC	15	22	20	40	\$ 243.158
301400103	NC1-5011 110V	50	80	110	1NA+1NC	15	22	20	40	\$ 228.992



CONTACTORES MAGNÉTICOS TRIPOLARES TENSIÓN NOMINAL HASTA 690VAC FAMILIA NC1

CÓDIGO ISC	REFERENCIA	CORRIENTE NOMINAL AC3 Ie(A)	CORRIENTE NOMINAL AC1 Ith (A)	TENSIÓN CONTROL BOBINA (Vac)	CONTACTOS AUXILIARES	POTENCIA DE CONTROL				PRECIO LISTA
						AC3 (Kw a 220/230v)	AC3 (Kw a 400/690v)	AC3 (hp a 220/230v)	AC3 (hp a 400/690v)	
301400104	NC1-5011 220V	50	80	220	1NA+1NC	15	22	20	40	\$ 228.992
301400106	NC1-5011 440V	50	80	440	1NA+1NC	15	22	20	40	\$ 243.158
301400109	NC1-6511 24V	65	80	24	1NA+1NC	18.5	30	25	50	\$ 324.211
301400107	NC1-6511 110V	65	80	110	1NA+1NC	18.5	30	25	50	\$ 310.977
301400108	NC1-6511 220V	65	80	220	1NA+1NC	18.5	30	25	50	\$ 310.977
301400110	NC1-6511 440V	65	80	440	1NA+1NC	18.5	30	25	50	\$ 324.211
301400113	NC1-8011 24V	80	110	24	1NA+1NC	22	37	30	61	\$ 422.947
301400111	NC1-8011 110V	80	110	110	1NA+1NC	22	37	30	61	\$ 401.444
301400112	NC1-8011 220V	80	110	220	1NA+1NC	22	37	30	61	\$ 401.444
301400114	NC1-8011 440V	80	110	440	1NA+1NC	22	37	30	61	\$ 422.947
301400119	NC1-9511 24V	95	110	24	1NA+1NC	25	45	34	68	\$ 442.105
301400118	NC1-9511 110V	95	110	110	1NA+1NC	25	45	34	68	\$ 419.820
301400120	NC1-9511 220V	95	110	220	1NA+1NC	25	45	34	68	\$ 419.820
301400121	NC1-9511 440V	95	110	440	1NA+1NC	25	45	34	68	\$ 442.105

CONTACTORES MAGNÉTICOS TRIPOLARES TENSIÓN NOMINAL HASTA 690VAC FAMILIA NC1

CÓDIGO ISC	REFERENCIA	CORRIENTE NOMINAL AC3 Ie(A)	CORRIENTE NOMINAL AC1 Ith (A)	TENSIÓN CONTROL BOBINA (Vac)	CONTACTOS POTENCIA	POTENCIA DE CONTROL				PRECIO LISTA
						AC3 (Kw A 220/230V)	AC3 (Kw A 400/690V)	AC3 (hp a 220/230V)	AC3 (hp a 400/690V)	
301400092	NC1-4004 24V	40	60	24	4NA	11	18.5	15	25	\$ 353.684
301400093	NC1-4004 110V	40	60	110	4NA	11	18.5	15	25	\$ 339.248
301400094	NC1-4004 220V	40	60	220	4NA	11	18.5	15	25	\$ 339.248
301400225	NC1-4004 440V	40	60	440	4NA	11		15	25	\$ 353.684
301400219	NC1-9504 24V	95	110	24	4NA	25	45	30	50	\$ 626.316
301400116	NC1-9504 110V	95	110	110	4NA	25	45	30	50	\$ 600.752
301400117	NC1-9504 220V	95	110	220	4NA	25	45	30	50	\$ 600.752





CONTACTORES MAGNÉTICOS TETRAPOLARES PARA TRANSFERENCIAS BIFÁSICAS TENSIÓN NOMINAL HASTA 690VAC

CÓDIGO ISC	REFERENCIA	CORRIENTE NOMINAL AC3 Ie(A)	CORRIENTE NOMINAL AC1 Ith (A)	TENSIÓN CONTROL BOBINA (VAC)	CONTACTOS DE POTENCIA	POTENCIA DE CONTROL				PRECIO LISTA
						AC3 (Kw A 220/230V)	AC3 (Kw A 400/690V)	AC3 (hp a 220/230V)	AC3 (hp a 400/690V)	
301400082	NC1-25.08 24V	25	45	24	2NA+2NC	5.5	7.5	7.5	15	\$ 203.368
301400080	NC1-25.08 110V	25	45	110	2NA+2NC	5.5	7.5	7.5	15	\$ 195.068
301400081	NC1-25.08 220V	25	45	220	2NA+2NC	5.5	7.5	7.5	15	\$ 195.068
301400083	NC1-25.08 440V	25	45	440	2NA+2NC	5.5	7.5	7.5	15	\$ 203.368
301400097	NC1-40.08 24V	40	60	24	2NA+2NC	11	18.5	15	25	\$ 412.632
301400095	NC1-40.08 110V	40	60	110	2NA+2NC	11	18.5	15	25	\$ 395.789
301400096	NC1-40.08 220V	40	60	220	2NA+2NC	11	18.5	15	25	\$ 395.789
301400098	NC1-40.08 440V	40	60	440	2NA+2NC	11	18.5	15	25	\$ 412.632



CONTACTORES MAGNÉTICOS TRIPOLARES TENSIÓN NOMINAL HASTA 690VAC FAMILIA NC2

CÓDIGO ISC	REFERENCIA	CORRIENTE NOMINAL AC3 Ie(A)	CORRIENTE NOMINAL AC1 Ith (A)	TENSIÓN CONTROL BOBINA (Vac)	CONTACTOS AUXILIARES	POTENCIA DE CONTROL				PRECIO LISTA
						AC3 (Kw a 220/230V)	AC3 (Kw a 400/690V)	AC3 (hp a 220/230V)	AC3 (hp a 400/690V)	
301400002	NC2-115 110 V	115	200	110	1NA+1NC	55	80	40	80	\$ 996.541
301400003	NC2-115 220 V	115	200	220	1NA+1NC	55	80	40	80	\$ 996.541
301400004	NC2-115 440 V	115	200	440	1NA+1NC	55	80	40	80	\$ 1.038.947
301400006	NC2-150 110 V	150	200	110	1NA+1NC	75	100	54	108	\$ 1.109.624
301400007	NC2-150 220 V	150	200	220	1NA+1NC	75	100	54	108	\$ 1.109.624
301400008	NC2-150 440 V	150	200	440	1NA+1NC	75	100	54	108	\$ 1.186.316
301400012	NC2-185 110 V	185	275	110	1NA+1NC	90	100	74.5	135	\$ 1.201.504
301400013	NC2-185 220 V	185	275	220	1NA+1NC	90	100	74.5	135	\$ 1.201.504
301400014	NC2-185 440 V	185	275	440	1NA+1NC	90	100	74.5	135	\$ 1.267.368
301400015	NC2-225 110 V	225	275	110	2NA+2NC	100	129	84	150	\$ 1.484.211
301400016	NC2-225 220 V	225	275	220	2NA+2NC	100	129	84	150	\$ 1.484.211
301400017	NC2-225 440 V	225	275	440	2NA+2NC	100	129	84	150	\$ 1.621.053





CONTACTORES MAGNÉTICOS TRIPOLARES TENSIÓN NOMINAL HASTA 690VAC FAMILIA NC2

CÓDIGO ISC	REFERENCIA	CORRIENTE NOMINAL AC3 Ie(A)	CORRIENTE NOMINAL AC1 Ith (A)	TENSION CONTROL BOBINA (Vac)	CONTACTOS AUXILIARES	POTENCIA DE CONTROL				PRECIO LISTA
						AC3 (Kw a 220/230V)	AC3 (Kw a 400/690V)	AC3 (hp a 220/230V)	AC3 (hp a 400/690V)	
301400019	NC2-265 110 V	265	315	110	2NA+2NC	132	160	102	190	\$ 1.639.699
301400020	NC2-265 220 V	265	315	220	2NA+2NC	132	160	102	190	\$ 1.639.699
301400021	NC2-265 440 V	265	315	440	2NA+2NC	132	160	102	190	\$ 1.812.632
301400022	NC2-330 110 V	330	380	110	2NA+2NC	160	220	122	243	\$ 2.431.278
301400023	NC2-330 220 V	330	380	220	2NA+2NC	160	220	122	243	\$ 2.431.278
301400024	NC2-330 440 V	330	380	440	2NA+2NC	160	220	122	243	\$ 2.534.737
301400026	NC2-400 110 V	400	450	110	2NA+2NC	200	280	148	295	\$ 2.516.090
301400027	NC2-400 220 V	400	450	220	2NA+2NC	200	280	148	295	\$ 2.516.090
301400028	NC2-400 440 V	400	450	440	2NA+2NC	200	280	148	295	\$ 2.667.368
301400029	NC2-500 110 V	500	630	110	2NA+2NC	250	335	184	369	\$ 3.675.188
301400030	NC2-500 220 V	500	630	220	2NA+2NC	250	335	184	369	\$ 3.675.188
301400031	NC2-500 440 V	500	630	440	2NA+2NC	250	335	184	369	\$ 3.934.737
301400032	NC2-630 110 V	630	800	110	2NA+2NC	335	450	232	465	\$ 4.975.639
301400033	NC2-630 220 V	630	800	220	2NA+2NC	335	450	232	465	\$ 4.975.639



CONTACTORES MAGNÉTICOS TRIPOLARES TENSIÓN NOMINAL HASTA 690VAC FAMILIA NC2

CÓDIGO ISC	REFERENCIA	CORRIENTE NOMINAL AC3 Ie (A)	CORRIENTE NOMINAL AC1 Ith (A)	TENSION CONTROL BOBINA (VAC)	CONTACTOS AUXILIARES	PONTENCIA DE CONTROL				PRECIO LISTA
						AC3 (Kw a 220/230V)	AC3 (Kw a 400/690V)	AC3 (hp a 220/230V)	AC3 (hp a 400/690V)	
301400035	NC2-800 110 V	800	800	110	2NA+2NC	450	475	232	465	\$ 6.502.256
301400036	NC2-800 220 V	800	800	220	2NA+2NC	450	475	232	465	\$ 6.502.256
301400228	NC2-800 440 V	800	800	440	2NA+2NC	450	475	232	465	\$ 6.784.962



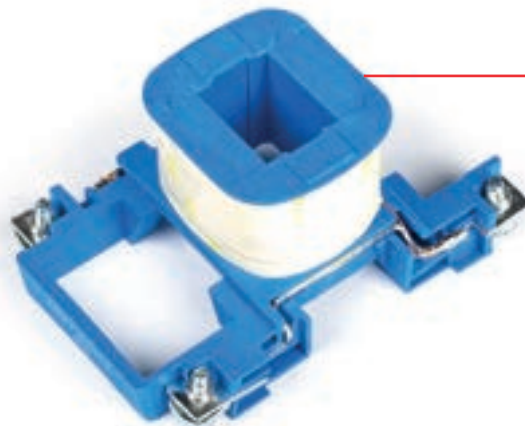
MINI CONTACTORES MAGNÉTICOS TRIPOLARES TENSIÓN NOMINAL HASTA 690 VAC FAMILIA NC6

CÓDIGO ISC	REFERENCIA	CORRIENTE NOMINAL AC3 Ie (A)	CORRIENTE NOMINAL AC1 Ith (A)	TENSIÓN CONTROL BOBINA (VAC)	CONTACTOS AUXILIARES	PONTENCIA DE CONTROL				PRECIO LISTA
						AC3 (Kw a 220/230V)	AC3 (Kw a 400/690V)	AC3 (hp a 220/230V)	AC3 (hp a 400/690V)	
302700003	NC6-0610 24V	6	20	24	1NA	1.5	2.2	2	3	\$ 74.707
302700001	NC6-0610 110V	6	20	110	1NA	1.5	2.2	2	3	\$ 74.707
302700002	NC6-0610 220V	6	20	220	1NA	1.5	2.2	2	3	\$ 74.707
302700004	NC6-0610 440V	6	20	440	1NA	1.5	2.2	2	3	\$ 74.707
302700007	NC6-0910 24V	9	20	24	1NA	2.2	4	2	3	\$ 74.707
302700005	NC6-0910 110V	9	20	110	1NA	2.2	4	2	3	\$ 74.707
302700006	NC6-0910 220V	9	20	220	1NA	2.2	4	2	3	\$ 74.707
302700008	NC6-0911 440V	9	20	440	1NA	2.2	4	2	3	\$ 74.707



ACCESORIOS Y RESPUESTOS PARA CONTACTORES MAGNÉTICOS NC1 Y NC2

BOBINAS PARA CONTACTORES NC1				
CÓDIGO ISC	REFERENCIA	CORRIENTE NOMINAL I_e (A)	CONTACTOR COMPATIBLE	PRECIO DE LISTA
300600003	BOBINA NC1-09/18 24V	24	NC1-09 a NC1-18	\$ 38,737
300600001	BOBINA NC1-09/18 110V	110		\$ 33,895
300600002	BOBINA NC1-09/18 220V	220		\$ 33,895
300600004	BOBINA NC1-09/18 440V	440		\$ 38,737
300600007	BOBINA NC1-25/32 24V	24	NC1-25 a NC1-32	\$ 44,962
300600005	BOBINA NC1-25/32 110V	110		\$ 43,579
300600006	BOBINA NC1-25/32 220V	220		\$ 43,579
300600008	BOBINA NC1-25/32 440V	440		\$ 44,962
300600082	BOBINA NC1-40/95 24V	24	NC1-40 a NC1-95	\$ 82,737
300600083	BOBINA NC1-40/95 110V	110		\$ 78,316
300600084	BOBINA NC1-40/95 220V	220		\$ 85,774
300600085	BOBINA NC1-40/95 440V	440		\$ 90,617



ACCESORIOS Y RESPUESTOS PARA CONTACTORES MAGNÉTICOS NC1 Y NC2

BOBINAS PARA CONTACTORES NC2				
CÓDIGO ISC	REFERENCIA	CORRIENTE NOMINAL I _e	CONTACTOR COMPATIBLE	PRECIO DE LISTA
300600013	BOBINA NC2-115/150 110V	110		\$ 348,632
300600014	BOBINA NC2-115/150 220V	220	NC2-115 a NC2-150	\$ 348,632
300600015	BOBINA NC2-115/150 440V	440		\$ 359,699
300600016	BOBINA NC2-185/225 110V	110	NC2-185 a NC2-225	\$ 550,617
300600017	BOBINA NC2-185/225 220V	220		\$ 550,617
300600018	BOBINA NC2-185/225 440V	440		\$ 567,218
300600022	BOBINA NC2-265/330 110V	110		\$ 795,489
300600023	BOBINA NC2-265/330 220V	220	NC2-265 a 330	\$ 795,489
300600024	BOBINA NC2-265/330 440V	440		\$ 823,158
300600025	BOBINA NC2-400 110V	110	NC2-400	\$ 982,256
300600026	BOBINA NC2-400 220V	220		\$ 982,256
300600027	BOBINA NC2-400 440V	440		\$ 1,003,008
300600028	BOBINA NC2-500 110V	110		\$ 1,092,932
300600029	BOBINA NC2-500 220V	220	NC2-500	\$ 1,092,932
300600030	BOBINA NC2-500 440V	440		\$ 1,127,519
300600031	BOBINA NC2-630 110V	110	NC2-630/NC2-800	\$ 1,217,444
300600032	BOBINA NC2-630 220V	220		\$ 1,217,444
300600033	BOBINA NC2-630 440V	440		\$ 1,258,947



ACCESORIOS Y RESPUESTOS PARA CONTACTORES MAGNÉTICOS NC1 Y NC2

ENCLAVAMIENTO MECANICO PARA CONTACTOR NC1			
CÓDIGO ISC	REFERENCIA	CONTACTOR COMPATIBLE	PRECIO DE LISTA
301700002	ENCLAVAMIENTO NC1/NXC 06-38	NC1-09 - 32/ NXC06 - 38	\$ 22,857
301700003	ENCLAVAMIENTO NC1/NXC 40-65	NC1/NXC 40-65	\$ 26,226
301700014	ENCLAVAMIENTO NEXT NXC 65-100	NC1-80-95/NXC 75-100	\$ 30,075



ENCLAVAMIENTO MECANICO PARA CONTACTOR NC2			
CÓDIGO ISC	REFERENCIA	CONTACTOR COMPATIBLE	PRECIO DE LISTA
301700006	ENCLAVAMIENTO NC2 115-150	NC2-115 a NC2-150	\$ 162,406
301700007	ENCLAVAMIENTO NC2 185-225	NC2-185 a NC2-225	\$ 146,767
301700008	ENCLAVAMIENTO NC2 265-500	NC2-265 a NC2-500	\$ 238,195
301700004	ENCLAVAMIENTO CJX2 630	NC2-630 a NC2 800	\$ 288,722



ACCESORIOS Y RESPUESTOS PARA CONTACTORES MAGNÉTICOS NC1 Y NC2

BLOQUES DE CONTACTOS AUXILIARES - MONTAJE FRONTAL CONTACTOR NC1- NC2 Y NXC

CÓDIGO ISC	REFERENCIA	CONFIGURACIÓN DE CONTACTOS	CONTACTOR COMPATIBLE	PRECIO DE LISTA
300500006	F4-02	2NC		\$ 20.346
300500014	F4-11	1NA+1NC	NC/NXC 06-800	\$ 21.504
300500015	F4-20	2NA		\$ 21.504
300500016	F4-22	2NA+2NC		\$ 26.135
300500009	NCF6-11	1NA+1NC	NC6	\$ 26.466
300500008	NCF6-02	2NC		\$ 26.466



BLOQUES DE CONTACTOS AUXILIARES - MONTAJE LATERAL CONTACTOR NC1- NC2 Y NXC

CÓDIGO ISC	REFERENCIA	CONFIGURACIÓN DE CONTACTOS	CONTACTOR COMPATIBLE	PRECIO DE LISTA
300500001	AX-3C/11	1NA+1NC	NXC-09 a NXC-225	\$ 53.429
300500002	AX-3C/11B	1NA+1NC	NXC-265 a NXC-630	\$ 64.180

TEMPORIZADORES NEUMÁTICOS AL TRABAJO MONTAJE FRONTAL PARA CONTACTOR NC1- NC2, Y NXC

CÓDIGO ISC	REFERENCIA	INTERVALO DE RETARDO (s)	PRECIO DE LISTA
303500003	F5-T2 0.1-30 S	0,1 a 30 segundos.	\$ 271,278
303500004	F5-T4 10-180 S	10 a 180 segundos	\$ 271,278





ACCESORIOS Y RESPUESTOS PARA CONTACTORES MAGNÉTICOS NC1 Y NC2

TEMPORIZADORES NEUMÁTICOS AL REPOSO MONTAJE FRONTAL

CÓDIGO ISC	REFERENCIA	CONTACTOR COMPATIBLE	PRECIO DE LISTA
303500001	F5-D2	0,1 a 30 segundos.	\$ 271,278
303500002	F5-D4	10 a 180 segundos	\$ 271,278
303500006	NEXT NXC F5/D2	0,1 a 30 segundos	\$ 271,278
303500007	NEXT NXC F5/D4	10 a 180 segundos	\$ 271,278



TEMPORIZADOR ELECTRÓNICO NTE8, TENSIÓN NOMINAL 230VAC

CÓDIGO ISC	REFERENCIA	CONFIGURACIÓN DE CONTACTOS	TIPO	PRECIO DE LISTA
303500010	NTE8-10A	1NA	AL REPOSO	\$ 157.143
303500012	NTE8-120A		AL REPOSO	\$ 157.143
303500011	NTE8-10B		AL TRABAJO	\$ 157.143
303500013	NTE8-120B		AL TRABAJO	\$ 157.143



RELÉ TEMPORIZADOR DIGITAL , 220VAC, 2 JUEGOS DE CONTACTOS, PAUSE-RESET

CÓDIGO	REFERENCIA	CONFIGURACIÓN DE CONTACTOS	NÚMERO DE PINES	TIPO	INTERVALO DE RETARDO	PRECIO LISTA
303500005	JSS48A-11 240V	2NA-2NC	11	AL TRABAJO	0,1-99,99 seg; 1 seg- 99 min 99 seg, 1 min - 99h 99min	\$ 252,632



CONTACTORES PARA CONTROL DE AIRE ACONDICIONADO *TRIPOLARES* TENSIÓN NOMINAL HASTA 480VAC

CÓDIGO ISC	REFERENCIA	CORRIENTE NOMINAL AC3 Ie(A)	TENSIÓN CONTROL BOBINA	PONTENCIA DE CONTROL				PRECIO LISTA
				AC3 (Kw A 220/230V)	AC3 (Kw A 400/690V)	AC3 (hp a 220/230V)	AC3 (hp a 400/690V)	
301400125	NCK3-25/3 24V 3P	25	24	6	10	8	13	\$ 154.947
301400126	NCK3-25/3 110V 3P	25	110	6	10	8	13	\$ 154.947
301400127	NCK3-25/3 220V 3P	25	220	6	10	8	13	\$ 154.947
301400131	NCK3-32/3 24V 3P	32	24	8	12	10	16	\$ 154.947
301400132	NCK3-32/3 110V 3P	32	110	8	12	10	16	\$ 154.947
301400133	NCK3-32/3 220V 3P	32	220	8	12	10	16	\$ 154.947
301400137	NCK3-40/3 24V 3P	40	24	10	15	13	21	\$ 172.932
301400138	NCK3-40/3 110V 3P	40	110	10	15	13	21	\$ 172.932
301400139	NCK3-40/3 220V 3P	40	220	10	15	13	21	\$ 172.932
301400140	NCK3-50/3 24V 3P	50	24	12	19	16	26	\$ 283.609
301400141	NCK3-50/3 110V 3P	50	110	12	19	16	26	\$ 283.609
301400142	NCK3-50/3 220V 3P	50	220	12	19	16	26	\$ 283.609
301400143	NCK3-60/3 24V 3P	60	24	14	19	19	26	\$ 380.451
301400144	NCK3-60/3 110V 3P	60	110	14	19	19	26	\$ 380.451
301400145	NCK3-60/3 220V 3P	60	220	14	19	19	26	\$ 380.451



RELÉS TÉRMICOS, TENSION NOMINAL 690Vac, CONFIGURACIÓN DE CONTACTOS 1NA+1NC, PARA PROTECCIÓN CONTRA SOBRECARGA DE MOTORES FAMILIA NR2

CÓDIGO ISC	REFERENCIA	INTERVALO DE AJUSTE DE CORRIENTE (A)	CONTACTOR COMPATIBLE	PRECIO LISTA
303200047	NR2 25 0.63-1 A	0,63-1		\$ 94,947
303200004	NR2-25 1-1.6A	1-1,6		\$ 94,947
303200003	NR2-25 1.6-2.5A	1,6-2,5		\$ 94,947
303200007	NR2-25 2.5-4A	2,5-4		\$ 94,947
303200008	NR2-25 4-6A	4-6	NC1-9 a NC1-32	\$ 94,947
303200009	NR2-25 5.5-8A	5.5-8		\$ 94,947
303200010	NR2-25 7-10A	7-10		\$ 94,947
303200011	NR2-25 9-13A	9-13		\$ 94,947
303200005	NR2-25 12-18A	12-18		\$ 94,947
303200006	NR2-25 17-25A	17-25	NC1-18 a NC1-32	\$ 94,947
303200012	NR2-36 23-32A	23-32	NC1-25 a NC1-32	\$ 160,301
303200013	NR2-36 28-36A	28-36	NC1-32	\$ 160,301
303200014	NR2-93 23-32A	23-32		\$ 224,421
303200015	NR2-93 30-40A	30-40		\$ 224,421
303200016	NR2-93 37-50A	37-50		\$ 224,421
303200017	NR2-93 48-65A	48-65	NC1-40 a NC1-95	\$ 224,421
303200018	NR2-93 55-70A	55-70		\$ 224,421
303200019	NR2-93 63-80A	63-80		\$ 224,421
303200020	NR2-93 80-93A	80-93		\$ 224,421





RELES TÉRMICOS MONTAJE INDEPENDIENTE SOBRE BASE

CÓDIGO ISC	REFERENCIA	INTERVALO DE AJUSTE DE CORRIENTE (A)	CONTACTOR COMPATIBLE	PRECIO LISTA
303200002	NR2-200-125A	80 a 125	MONTAJE INDEPENDIENTE	\$ 967,970
303200001	NR2-200-160A	100 a 160		\$ 967,970
303200048	NR2-200-200A	125 a 200		\$ 967,970
303200049	NR2-630-250A	160 a 250		\$ 1,516,692



BASE MONTAJE INDEPENDIENTE NR2-25

CÓDIGO ISC	REFERENCIA	RELE COMPATIBLE	PRECIO LISTA
300400001	BASE MONTAJE INDEPENDIENTE NR2-25	NR2-25	\$ 43,609



ARRANCADOR DIRECTO PARA MOTOR EN COFRE BASE METÁLICA Y TAPA PLÁSTICA FAMILIA NQ3

CÓDIGO ISC	REFERENCIA	INTERVALO DE AJUSTE CORRIENTE (A)	TENSIÓN CONTROL BOBINA (VAC)	POTENCIA DE CONTROL				PRECIO LISTA
				AC3 (Kw a 220/230V)	AC3 (Kw a 400/690V)	AC3 (hp a 220/230V)	AC3 (hp a 400/690V)	
300300001	NQ3-5.5P-1 220V	0,63-1	220	3	5.5	4	7	\$ 308.271
300300041	NQ3-5.5P-1.6 110V	1-1,6	110	3	5.5	4	7	\$ 308.271
300300002	NQ3-5.5P-1.6 220V	1-1,6	220	3	5.5	4	7	\$ 308.271
300300032	NQ3-5.5P-1.6 440V	1-1,6	440	3	5.5	4	7	\$ 308.271
300300042	NQ3-5.5P-2.5 110V	1,6-2,5	110	3	5.5	4	7	\$ 308.271
300300003	NQ3-5.5P-2.5 220V	1,6-2,5	220	3	5.5	4	7	\$ 308.271
300300025	NQ3-5.5P-2.5 440V	1,6-2,5	440	3	5.5	4	7	\$ 308.271
300300040	NQ3-5.5P-4 110V	2,5-4	110	3	5.5	4	7	\$ 308.271
300300004	NQ3-5.5P-4 220V	2,5-4	220	3	5.5	4	7	\$ 308.271
300300028	NQ3-5.5P-4 440V	2,5-4	440	3	5.5	4	7	\$ 308.271
300300036	NQ3-5.5P-6 110V	4-6	110	3	5.5	4	7	\$ 308.271
300300005	NQ3-5.5P-6 220V	4-6	220	3	5.5	4	7	\$ 308.271
300300034	NQ3-5.5P-6 440V	4-6	440	3	5.5	4	7	\$ 308.271





ARRANCADOR DIRECTO PARA MOTOR EN COFRE BASE METÁLICA Y TAPA PLÁSTICA FAMILIA NQ3

CÓDIGO ISC	REFERENCIA	INTERVALO DE AJUSTE CORRIENTE (A)	TENSIÓN CONTROL BOBINA (VAC)	POTENCIA DE CONTROL				PRECIO LISTA
				AC3 (Kw a 220/230V)	AC3 (Kw a 400/690V)	AC3 (hp a 220/230V)	AC3 (hp a 400/690V)	
300300031	NQ3-5.5P-8 110V	5,5-8	110	3	5.5	4	7	\$ 308.271
300300006	NQ3-5.5P-8 220V	5,5-8	220	3	5.5	4	7	\$ 308.271
300300027	NQ3-5.5P-8 440V	5,5-8	440	3	5.5	4	7	\$ 308.271
300300033	NQ3-5.5P-10 110V	7-10	110	3	5.5	4	7	\$ 308.271
300300007	NQ3-5.5P-10 220V	7-10	220	3	5.5	4	7	\$ 308.271
300300030	NQ3-5.5P-10 440V	7-10	440	3	5.5	4	7	\$ 308.271
300300023	NQ3-5.5P-13 110V	9-13	110	3	5.5	4	7	\$ 308.271
300300008	NQ3-5.5P-13 220V	9-13	220	3	5.5	4	7	\$ 308.271
300300024	NQ3-5.5P-13 440V	9-13	440	3	5.5	4	7	\$ 308.271
300300022	NQ3-5.5P-18 110V	12-18	110	3	5.5	4	7	\$ 308.271
300300009	NQ3-5.5P-18 220V	12-18	220	3	5.5	4	7	\$ 308.271
300300026	NQ3-5.5P-18 440V	12-18	440	3	5.5	4	7	\$ 308.271
300300016	NQ3-11P-1 220V	0,63-1	220	5.5	11	7	14.5	\$ 330.827
300300045	NQ3-11P-1 440V	0,63-1	440	5.5	11	7	14.5	\$ 330.827
300300017	NQ3-11P-1.6 220V	1-1,6	220	5.5	11	7	14.5	\$ 330.827



ARRANCADOR DIRECTO PARA MOTOR EN COFRE BASE METÁLICA Y TAPA PLÁSTICA FAMILIA NQ3

CÓDIGO ISC	REFERENCIA	INTERVALO DE AJUSTE CORRIENTE (A)	TENSIÓN CONTROL BOBINA (VAC)	POTENCIA DE CONTROL				PRECIO LISTA
				AC3 (Kw a 220/230V)	AC3 (Kw a 400/690V)	AC3 (hp a 220/230V)	AC3 (hp a 400/690V)	
300300018	NQ3-11P-2.5 220V	1,6-2,5	220	5.5	11	7	14.5	\$ 330.827
300300110	NQ3-11P-2.5 440V	1,6-2,5	440	5.5	11	7	14.5	\$ 330.827
300300013	NQ3-11P-4 220V	2,5-4	220	5.5	11	7	14.5	\$ 330.827
300300104	NQ3-11P-6 110V	4-6	110	5.5	11	7	14.5	\$ 330.827
300300019	NQ3-11P-6 220V	4-6	220	5.5	11	7	14.5	\$ 330.827
300300102	NQ3-11P-6 440V	4-6	440	5.5	11	7	14.5	\$ 330.827
300300047	NQ3-11P-8 110V	5,5-8	110	5.5	11	7	14.5	\$ 330.827
300300012	NQ3-11P-8 220V	5,5-8	220	5.5	11	7	14.5	\$ 330.827
300300107	NQ3-11P-8 440V	5,5-8	440	5.5	11	7	14.5	\$ 330.827
300300105	NQ3-11P-10 110V	7-10	110	5.5	11	7	14.5	\$ 330.827
300300020	NQ3-11P-10 220V	7-10	220	5.5	11	7	14.5	\$ 330.827





ARRANCADOR DIRECTO PARA MOTOR EN COFRE BASE METÁLICA Y TAPA PLÁSTICA FAMILIA NQ3

CÓDIGO ISC	REFERENCIA	INTERVALO DE AJUSTE CORRIENTE (A)	TENSIÓN CONTROL BOBINA (VAC)	POTENCIA DE CONTROL				PRECIO LISTA
				AC3 (Kw a 220/230V)	AC3 (Kw a 400/690V)	AC3 (hp a 220/230V)	AC3 (hp a 400/690V)	
300300108	NQ3-11P-10 440V	7-10	440	5.5	11	7	14.5	\$ 330.827
300300044	NQ3-11P-13 110V	9-13	110	5.5	11	7	14.5	\$ 330.827
300300015	NQ3-11P-13 220V	9-13	220	5.5	11	7	14.5	\$ 330.827
300300103	NQ3-11P-13 440V	9-13	440	5.5	11	7	14.5	\$ 330.827
300300046	NQ3-11P 18 110V	12-18	110	5.5	11	7	14.5	\$ 330.827
300300014	NQ3-11P-18 220V	12-18	220	5.5	11	7	14.5	\$ 330.827
300300029	NQ3-11P-18 440V	12-18	440	5.5	11	7	14.5	\$ 330.827
300300039	NQ3-11P-25 110V	17-25	110	5.5	11	7	14.5	\$ 330.827
300300010	NQ3-11P-25 220V	17-25	220	5.5	11	7	14.5	\$ 330.827
300300109	NQ3-11P-25 440V	17-25	440	5.5	11	7	14.5	\$ 330.827
300300037	NQ3-11P-32 110V	23-32	110	5.5	11	7	14.5	\$ 330.827
300300011	NQ3-11P-32 220V	23-32	220	5.5	11	7	14.5	\$ 330.827
300300038	NQ3-11P-32 440V	23-32	440	5.5	11	7	14.5	\$ 330.827

CAJA PARA ARRANCADOR NQ3-11P

CÓDIGO ISC	REFERENCIA	ARRANCADOR COMPATIBLE	PRECIO LISTA
304100005	CAJA ARRANCADOR NQ3-11P	NQ3-11P	\$ 108.391

UNIDADES DE MANDO Y SEÑALIZACIÓN, TENSIÓN NOMINAL 220VAC

PULSADORES 22MM			
CÓDIGO ISC	REFERENCIA	CONFIGURACIÓN DE CONTACTOS	PRECIO LISTA
303100003	NP2-BL8325 DOBLE START-STOP	1NA+1NC	\$ 38.316
303100004	NP2-BA21 NEGRO	1NA	\$ 21.582
303100005	NP2-BA31 START VERDE	1NA	\$ 21.582
303100006	NP2-BA42 STOP ROJO	1NC	\$ 21.582
303100009	NP2-BC42 SIN RETENCIÓN STOP ROJO	1NC	\$ 28.150
303100010	NP2-BW3361 LED START VERDE	1NA	\$ 44.884
303100011	NP2-BW3462 LED STOP ROJO	1NC	\$ 44.884
303100012	NP2-BW3561 LED AMARILLO	1NA	\$ 44.884
303100013	NP2-BW8465 LED DOBLE START-STOP CON PILOTO	1NA+ 1NC	\$ 57.395



PAROS DE EMERGENCIA			
CÓDIGO ISC	REFERENCIA	CONFIGURACIÓN DE CONTACTOS	PRECIO LISTA
303100001	NP2-BS542 METÁLICO CON RETENCIÓN	1NC	\$ 30.809
303100002	NP2-ES542 PLÁSTICO SIN RETENCIÓN	1NC	\$ 22.989





UNIDADES DE MANDO Y SEÑALIZACIÓN, TENSIÓN NOMINAL 220VAC

SELECTORES 2 Y 3 POSICIONES			
CÓDIGO ISC	REFERENCIA	CONFIGURACIÓN DE CONTACTOS	PRECIO LISTA
301300001	2 POSICIONES FIJAS NP2-BD21	1NA	\$ 25,714
301300006	3 POSICIONES FIJAS NP2-BD33	2NA	\$ 30,857
301300002	2 POSICIONES FIJAS CON LLAVE NP2-BG21	1NA	\$ 46,286
301300003	3 POSICIONES CON RETORNO NP2-BD53	2NA	\$ 33,429



ESTACIONES DE MANDO			
CÓDIGO ISC	REFERENCIA	CONFIGURACIÓN DE CONTACTOS	PRECIO LISTA
301800001	NP2-B102 START VERDE	1NA	\$ 51,383
301800002	NP2-B112 STOP NC ROJO	1NC	\$ 51,383
301800003	NP2-B213 STAR-STOP VERDE+ROJO	1NA+1NC	\$ 72,857
301800004	NP2-B324 ARRIBA-ABAJO-PARADA	2NA+1NC	\$ 102,767
301800005	NP2-J174 HONGO EN CAJA	1NC	\$ 62,887



PILOTOS DE SEÑALIZACIÓN

PILOTOS 110V		
CÓDIGO ISC	REFERENCIA	PRECIO LISTA
302900009	ND16-22DS/4.AMARILLO	\$ 10,553
302900011	ND16-22DS/4.BLANCO	\$ 10,553
302900013	ND16-22DS/4.ROJO	\$ 10,553
302900015	ND16-22DS/4.VERDE	\$ 10,553
302900017	ND16-22DS/4.AZUL	\$ 10,553



PILOTOS 220V		
CÓDIGO ISC	REFERENCIA	PRECIO LISTA
302900010	ND16-22DS/4.AMARILLO	\$ 10,553
302900012	ND16-22DS/4.BLANCO	\$ 10,553
302900014	ND16-22DS/4.ROJO	\$ 10,553
302900016	ND16-22DS/4.VERDE	\$ 10,553
302900018	ND16-22DS/4.AZUL	\$ 10,553





BLOQUES AUXILIARES DE CONTACTOS PARA PULSADORES Y SELECTORES FAMILIA NP2

BLOQUES AUXILIARES DE CONTACTOS PARA PULSADORES Y SELECTORES FAMILIA NP2

CÓDIGO ISC	REFERENCIA	CONFIGURACIÓN DE CONTACTOS	PRECIO LISTA
300500010	NP2-BE101	1NA	\$ 9,594
300500011	NP2-BE102	1NC	\$ 9,594
300500012	NP2-L1111	1NA PARA ESTACIÓN	\$ 12,406



GUARDAMOTORES TRIFÁSICOS DE FORMA DE ACCIONAMIENTO BOTON ON-OFF CAPACIDAD DE RUPTURA Icu(kA) 100VAC

CÓDIGO ISC	REFERENCIA	INTERVALO DE AJUSTE DE CORRIENTE (A)	POTENCIA DE CONTROL				PRECIO LISTA
			AC3 (Kw a 220/230V)	AC3 (Kw a 400/690V)	AC3 (hp a 220/230V)	AC3 (hp a 400/690V)	
302200002	NS2-25 0,63-1 A	0,63-1	0.37	0.37	0.5	0.5	\$ 227,368
302200001	NS2 25 1-1.6 A	1-1,6	0.37	0.55	0.5	0.5	\$ 227,368
302200003	NS2-25 1,6-2,5 A	1,6-2,5	0.37	1.1	0.5	1.5	\$ 227,368
302200006	NS2-25 2,5-4 A	2,5-4	0.75	1.5	1	2	\$ 227,368
302200008	NS2-25 4-6,3 A	4-6,3	1.1	3	1.5	4	\$ 227,368
302200009	NS2-25 6-10 A	6-10	2.2	4	3	5.5	\$ 227,368
302200010	NS2-25 9-14 A	9-14	3	7.5	4	10	\$ 227,368
302200004	NS2-25 13-18 A	13-18	4	9	5.5	12	\$ 227,368
302200005	NS2-25 17-23 A	17-23	5.5	11	7.5	15	\$ 227,368
302200007	NS2-25 20-25 A	20-25	5.5	11	7.5	15	\$ 227,368
302200021	NS2-80B 16-25 A	16-25	5.5	11	7.5	15	\$ 629,323
302200022	NS2-80B 25-40 A	25-40	11	22	15	29.5	\$ 629,323
302200023	NS2-80B 40-63 A	40-63	15	33	20	44.5	\$ 629,323
302200024	NS2-80B 56-80 A	56-80	22	45	29.5	60.5	\$ 629,323





GUARDAMOTORES TRIFÁSICOS DE FORMA DE ACCIONAMIENTO SELECTOR ON-OFF (PERILLA) CAPACIDAD DE RUPTURA Icu(kA) 100VAC FAMILIA NS2-25X

CÓDIGO ISC	REFERENCIA	INTERVALO DE AJUSTE DE CORRIENTE (A)	POTENCIA DE CONTROL				PRECIO LISTA
			AC3 (Kw a 220/230V)	AC3 (Kw a 400/690V)	AC3 (hp a 220/230V)	AC3 (hp a 400/690V)	
302200011	NS2-25X 0,63-1 A	0,63-1	0.37	0.37	0.5	0.5	\$ 227,368
302200013	NS2-25X 1-1.6 A	1-1,6	0.37	0.55	0.5	0.5	\$ 227,368
302200012	NS2-25X 1,6-2,5 A	1,6-2,5	0.37	1.1	0.5	1.5	\$ 227,368
302200016	NS2-25X 2,5-4 A	2,5-4	0.75	1.5	1	2	\$ 227,368
302200018	NS2-25X 4-6.3 A	4-6,3	1.1	3	1.5	4	\$ 227,368
302200019	NS2-25X 6-10 A	6-10	2.2	4	3	5.5	\$ 227,368
302200020	NS2-25X 9-14 A	9-14	3	7.5	4	10	\$ 227,368
302200014	NS2-25X 13-18 A	13-18	4	9	5.5	12	\$ 227,368
302200015	NS2-25X 17-23 A	17-23	5.5	11	7.5	15	\$ 227,368
302200017	NS2-25X 20-25 A	20-25	5.5	11	7.5	15	\$ 227,368

ACCESORIOS PARA GUARDAMOTORES NS2-25 Y NS2-25X

CÓDIGO ISC	REFERENCIA	DESCRIPCIÓN	PRECIO LISTA
300500017	NS2-AE11	BLOQUE FRONTAL DE CONTACTOS AUXILIARES NA+NC	\$ 63.023
300500018	NS2-AU11	BLOQUE LATERAL DE CONTACTOS AUXILIARES NA+NC.	\$ 91.970
300500013	NS2-FA1001	CONTACTO LATERAL DE SEÑALIZACIÓN FALLA NA + AUX. NC	\$ 91.970
300500019	NS2-FA0101	CONTACTO LATERAL DE SEÑALIZACIÓN FALLA NC + AUX. NC	\$ 86.842
300500020	NS2-FA0110	CONTACTO LATERAL DE SEÑALIZACIÓN FALLA NC + AUX. NA	\$ 86.842
300500021	NS2-FA1010	CONTACTO LATERAL DE SEÑALIZACIÓN FALLA NA + AUX. NA	\$ 86.842
304100003	CAJA NS2-MC	CAJA GUADAMOTOR BOTON ON-OFF	\$ 111.970
304100002	CAJA NS2-25X	CAJA GUADAMOTOR TIPO SELECTOR ON-OFF	\$ 99.699

AMPERIMETROS ANÁLOGOS

AMPERIMETRO CARATULA 72*72			
CÓDIGO ISC	REFERENCIA	RELACIÓN DE TRANSFORMACIÓN	PRECIO LISTA
300100015	NP72-A 50/100/5A	50/5	\$ 111,789
300100011	NP72 A 100/200/5A	100/5	\$ 111,789
300100012	NP72 A 200/400/5A	200/5	\$ 111,789
300100013	NP72 A 300/600/5A	300/5	\$ 111,789
300100014	NP72 A 400/800/5A	400/5	\$ 111,789



AMPERIMETRO CARÁTULA 48*48			
CÓDIGO ISC	REFERENCIA	RELACIÓN DE TRANSFORMACIÓN	PRECIO LISTA
300100001	NP48-A 100/5A	100/5	\$ 84,211
300100004	NP48-A 200/5A	200/5	\$ 84,211
300100006	NP48-A 300/5A	300/5	\$ 84,211
300100007	NP48-A 400/5A	400/5	\$ 84,211
300100008	NP48-A 500/5A	500/5	\$ 84,211
300100009	NP48-A 600/5A	600/5	\$ 84,211
300100010	NP48-A 800/5A	800/5	\$ 84,211
300100002	NP48-A 1000/5A	1000/5	\$ 84,211
300100003	NP48-A 1200/5A	1200/5	\$ 84,211
300100005	NP48-A 2000/5A	2000/5	\$ 84,211

AMPERIMETROS ANÁLOGOS

AMPERIMETRO CARATULA 96*96			
CÓDIGO ISC	REFERENCIA	RELACIÓN DE TRANSFORMACIÓN	PRECIO LISTA
300100018	NP96-A100/200 5A	100/5	\$ 101,143
300100017	NP96-A 200/5A	200/5	\$ 101,143
300100022	NP96A-300/5A	300/5	\$ 101,143
300100023	NP96A-400/5A	400/5	\$ 101,143
300100024	NP96A-500/5A	500/5	\$ 101,143
300100025	NP96A-600/5A	600/5	\$ 101,143
300100026	NP96A-800/1600 5A	800/5	\$ 101,143
300100019	NP96A-1000/5A	1000/5	\$ 101,143
300100016	NP96A 1200/5A	1200/5	\$ 101,143
300100020	NP96A-1500/5A	1500/5	\$ 101,143
300100021	NP96A-2000/5A	2000/5	\$ 101,143



VOLTIMETROS ANÁLOGOS DE MEDIDA DIRECTA

VOLTIMETRO CARATULA 48*48

CÓDIGO ISC	REFERENCIA	RELACIÓN DE MEDIDA	PRECIO LISTA
304000001	NP48-300V 48*48 MM	0-300 V	\$ 104,662
304000002	NP48V 600V 48*48 MM	0-600 V	\$ 104,662

VOLTIMETRO CARATULA 72*72

CÓDIGO ISC	REFERENCIA	RELACIÓN DE MEDIDA	PRECIO LISTA
304000003	NP72-V 300 72*72 MM	0-300 V	\$ 111,639
304000004	NP72-V 600 72*72 MM	0-600 V	\$ 111,639

VOLTIMETRO CARATULA 96*96

CÓDIGO ISC	REFERENCIA	RELACIÓN DE MEDIDA	PRECIO LISTA
304000005	NP96V 300V 96*96 MM	0-300 V	\$ 118,617
304000006	NP96-V 600 96*96 MM	0-600 V	\$ 118,617





FRECUENCIMETROS ANÁLOGOS DE MEDIDA DIRECTA CON ESCALA DE MEDICIÓN 55Hz-65Hz

CÓDIGO ISC	REFERENCIA	PRECIO LISTA
30200001	NP48-HZ 55-65	\$ 191,278
30200002	NP72-HZ 55-65	\$ 169,624
30200003	NP96-HZ 55-65	\$ 169,624



COSENOFIMETROS ANÁLOGOS DE MEDIDA INDIRECTA

CÓDIGO ISC	REFERENCIA	RELACIÓN DE TRANSFORMACIÓN	PRECIO LISTA
30160001	NP96-COS 220V	5A EN EL SECUNDARIO	\$ 195,489



TRANSFORMADORES DE CORRIENTE TIPO VENTANA, PARA USO INTERIOR NUCLEO CERRADO, CLASE DE PRECISIÓN 0.5

CÓDIGO ISC	REFERENCIA	RELACIÓN DE TRANSFORMACIÓN	TAMAÑO VENTANA	PRECIO LISTA
303700011	BH-0.66 30i 50/5A-3	50/5	31,3 x 11 x 23	\$ 82,526
303700007	BH-0.66 30i 100/5A	100/5		\$ 82,526
303700008	BH-0.66 30i 200/5A	200/5		\$ 82,526
303700009	BH-0.66 30i 300/5A	300/5		\$ 82,526
303700010	BH-0.66 30i 400/5A	400/5		\$ 82,526
303700012	BH-0.66 30iB 100/5A	100/5	31,3 x 31	\$ 116,211
303700013	BH-0.66 40i 300/5A	300/5	43,5 x 42 x 31	\$ 116,211
303700014	BH-0.66 40i 400/5A	400/5		\$ 116,211
303700015	BH-0.66 40i 500/5A	500/5		\$ 116,211
303700016	BH-0.66 40i 600/5A	600/5		\$ 116,211
303700024	BH-0.66 50i 300/5A	300/5		51 x 16 x 37
303700025	BH-0.66 50i 400/5A	400/5	\$ 136,421	
303700026	BH-0.66 50i 500/5A	500/5	\$ 136,421	
303700027	BH-0.66 50i 600/5A	600/5	\$ 136,421	
303700028	BH-0.66 50i 800/5A	800/5	\$ 136,421	
303700021	BH-0.66 50i 1000/5A	1000/5	\$ 218,947	
303700022	BH-0.66 50i 1200/5A	1200/5	\$ 218,947	
303700023	BH-0.66 50i 1500/5A	1500/5	\$ 218,947	
303700031	BH-0.66 60i 2000/5A	2000/5	61,5 x 21 x 46	\$ 252,632





TRANSFORMADORES DE CORRIENTE TIPO VENTANA, PARA USO INTERIOR NUCLEO CERRADO, CLASE DE PRECISIÓN 0.5

CÓDIGO ISC	REFERENCIA	RELACIÓN DE TRANSFORMACIÓN	TAMAÑO VENTANA	PRECIO LISTA
			Ancho-Alto-Diámetro	
303700017	SDH-0.66 40ii 300/5A	300/5	42 x 31 x N/A	\$ 129,684
303700018	SDH-0.66 40ii 400/5A	400/5		\$ 129,684
303700019	SDH-0.66 40ii 500/5A	500/5		\$ 129,684
303700020	SDH-0.66 40ii 600/5A	600/5		\$ 129,684
303700033	BH-0.66 80i 800/5A	800/5	81,5 x 30,5 x 52	\$ 235,789
303700034	SDH-0.66 80ii 800/5A	800/5	82 x 32,5 x N/A	\$ 235,789
303700001	BH-0.66 100i 1000/5A	1000/5	102 x 22 x 62	\$ 235,789
303700003	SDH-0.66 100ii 1000/5A	1000/5	102 x 50 x N/A	\$ 240,842
303700002	BH-0.66 100i 1200/5A	1200/5	102 x 22 x 62	\$ 235,789
303700004	SDH-0.66 100ii 1200/5A	1200/5	102 x 50 x N/A	\$ 240,842
303700029	SDH-0.66 50ii 1500/5A	1500/5	52 x 31,5 x N/A	\$ 239,158
303700030	BH-0.66 50iii 1500/5A	1500/5	52 x 52 x 36	\$ 249,263
303700005	SDH-0.66 120ii 1500/5A	1500/5	122 x 65 x N/A	\$ 299,789
303700032	SDH-0.66 60ii 2000/5A	2000/5	62 x 31,5 x N/A	\$ 252,632
303700006	SDH-0.66 120ii 2000/5A	2000/5	122 x 65 x N/A	\$ 299,789
303700035	SDH-0.66 120ii 3000/5A	3000/5	122 x 65 x N/A	\$ 437,895
303700036	BH-0.66 120i 3000/5	3000/5	130 x 60 x N/A	\$ 437,895



SUICHES FINALES DE CARRERA, CONFIGURACIÓN DE CONTACTOS 1NA + 1NC

CAJA ANGOSTA

CÓDIGO ISC	REFERENCIA	TIPO DE CABEZAL	PRECIO LISTA
301900011	YBLX-K3/20S/B	PALANCA Y ROLDANA METÁLICA	\$ 70,677
301900012	YBLX-K3/20S/D	VARILLA FLEXIBLE RESORTADA EN TODA LA EXTENSIÓN	\$ 70,677
301900016	YBLX-K3/20S/J	VARILLA RÍGIDA AJUSTABLE	\$ 70,677
301900017	YBLX-K3/20S/L	PULSADOR CON ROLDANA METÁLICA	\$ 70,677
301900018	YBLX-K3/20S/T	PALANCA REGULABLE EN ALTURA ROLDANA METÁLICA	\$ 70,677
301900019	YBLX-K3/20S/W	VARILLA FLEXIBLE CONVENCIONAL	\$ 70,677
301900020	YBLX-K3/20S/Z	PULSADOR EXTERNO EN ACERO	\$ 70,677



CAJA ANCHA

CÓDIGO ISC	REFERENCIA	TIPO DE CABEZAL	PRECIO LISTA
301900001	YBLX-K3/20H/B	PALANCA Y ROLDANA METÁLICA,	\$ 70,677
301900002	YBLX-K3/20H/D	VARILLA FLEXIBLE RESORTADA EN TODA LA EXTENSIÓN	\$ 70,677
301900006	YBLX-K3/20H/J	VARILLA RÍGIDA AJUSTABLE	\$ 70,677
301900007	YBLX-K3/20H/L	PULSADOR CON ROLDANA METÁLICA	\$ 70,677
301900008	YBLX-K3/20H/T	PALANCA REGULABLE EN ALTURA ROLDANA METÁLICA	\$ 70,677
301900009	YBLX-K3/20H/W	VARILLA FLEXIBLE CONVENCIONAL	\$ 70,677
301900010	YBLX-K3/20H/Z	PULSADOR EXTERNO EN ACERO	\$ 70,677



RELEVOS ELECTROMAGNÉTICOS

RELEVOS Y BASE 8 PINES REDONDOS, CONFIGURACIÓN DE CONTACTO A 2NA+2NC

CÓDIGO ISC	REFERENCIA	CORRIENTE NOMINAL I_e (A)	PRECIO LISTA
303300010	JMK2P-I 110VAC	10	\$ 43,008
303300011	JMK2P-I 220VAC		\$ 43,008
303300012	JMK2P-I 24VAC		\$ 43,008
303300013	JMK2P-I 24VDC		\$ 43,008
300400007	BASE CZF08A-E	-	\$ 9,338



RELEVOS Y BASE 11 PINES REDONDOS, CONFIGURACIÓN DE CONTACTO A 3NA+3NC

CÓDIGO ISC	REFERENCIA	CORRIENTE NOMINAL I_e (A)	PRECIO LISTA
303300001	JMK3P-I 110VAC	10	\$ 45,158
303300002	JMK3P-I 220VAC		\$ 45,158
303300003	JMK3P-I 24VAC		\$ 45,158
303300004	JMK3P-I 24VDC		\$ 45,158
300400005	BASE CZF11A-E	-	\$ 11,368



RELEVOS ELECTROMAGNÉTICOS

RELEVOS Y BASE 14 PINES PLANOS, CONFIGURACIÓN DE CONTACTO A 4NA+4NC

CÓDIGO ISC	REFERENCIA	CORRIENTE NOMINAL I _e (A)	PRECIO LISTA
303300006	JZX-22F/4Z 220V	3	\$ 29,774
303300007	JZX-22F/4Z 24AC		\$ 29,774
303300008	JZX-22F/4Z 24DC		\$ 29,774
303300005	JZX-22F/4Z 110V		\$ 29,774
300400006	BASE CZY14A	-	\$ 12,180



VARIADORES DE FRECUENCIA /VELOCIDAD, FRECUENCIA 60 HZ, TENSIÓN NOMINAL 220VAC

VARIADORES DE FRECUENCIA PARA USO GENERAL

CÓDIGO ISC	REFERENCIA	POTENCIA (hp)	PRECIO DE LISTA
303800001	NVF2G-1,5/TS2 220V 60	2	BAJO CONSULTA
303800003	NVF2G-2,2/TS2 220V 60	3	
303800005	NVF2G-3,7/TS2 220V 60	5	





VARIADORES DE FRECUENCIA /VELOCIDAD, FRECUENCIA 60 HZ, TENSIÓN NOMINAL 220VAC

VARIADORES DE FRECUENCIA PARA USO ESPECIAL (TIPO DE VENTILADOR Y BOMBA DE AGUA)			
CÓDIGO ISC	REFERENCIA	POTENCIA (hp)	PRECIO DE LISTA
303800002	NVF2G-1,5/PS2 220V 60	2	BAJO CONSULTA
303800004	NVF2G-2,2/PS2 220V 60	3	
303800006	NVF2G-3,7/PS2 220V 60	5	



TRANSFERENCIAS AUTOMÁTICAS ATS DE INTERRUPTORES, TENSIÓN NOMINAL 220VAC

CÓDIGO ISC	REFERENCIA	CORRIENTE NOMINAL (A)	PRECIO DE LISTA
304200010	ATyS NXZM-125S/3A 80A 3F 220V	80A	BAJO CONSULTA
304200011	ATyS NXZM-125S/3A 125A 3F 220V	125A	
304200012	ATyS NXZM-250S/3A 250A 3F 220V	250A	
304200013	ATyS NXZM-400S/3A 315A 3F 220V	315A	
304200014	ATyS NXZM-400S/3A 350A 3F 220V	350A	
304200015	ATyS NXZM-630S/3A 630A 3F 220V	630A	
304200016	ATyS NXZM-800S/3A 800A 3F 220V	800A	

FACTOR DE POTENCIA

CONTACTORES ESPECIALES PARA CONTROL DE CONDENSADORES FAMILIA CJ19

CÓDIGO ISC	REFERENCIA	CORRIENTE NOMINAL AC3 Ie (A)	CORRIENTE NOMINAL AC1 Ith (A)	TENSION CONTROL BOBINA (VAC)	CONTACTOS AUXILIARES	PONTENCIA DE CONTROL		kVAR 440 VAC	PRECIO LISTA
						kVAR 220 VAC			
301400045	CJ19-25/11 24V	25	25	24	1NA+1NC	6.7		12.5	\$ 141,113
301400043	CJ19-25/11 110V	25	25	110	1NA+1NC	6.7		12.5	\$ 141,113
301400044	CJ19-25/11 220V	25	25	220	1NA+1NC	6.7		12.5	\$ 141,113
301400046	CJ19-25/11 440V	25	25	440	1NA+1NC	6.7		12.5	\$ 141,113
301400047	CJ19-32/11 110V	32	32	110	1NA+1NC	10		20	\$ 171,549
301400048	CJ19-32/11 220V	32	32	220	1NA+1NC	10		20	\$ 171,549
301400049	CJ19-32/11 440V	32	32	440	1NA+1NC	10		20	\$ 171,549
301400052	CJ19-43/11 24V	43	43	24	1NA+1NC	15		25	\$ 203,368
301400050	CJ19-43/11 110V	43	43	110	1NA+1NC	15		25	\$ 203,368
301400051	CJ19-43/11 220V	43	43	220	1NA+1NC	15		25	\$ 203,368
301400053	CJ19-43/11 440V	43	43	440	1NA+1NC	15		25	\$ 203,368
301400054	CJ19-63/21 110V	63	63	110	2NA+1NC	20		33	\$ 438,556
301400055	CJ19-63/21 220V	63	63	220	2NA+1NC	20		33	\$ 438,556
301400056	CJ19-63/21 440V	63	63	440	2NA+1NC	20		33	\$ 438,556
301400057	CJ19-95/21 110V	95	95	110	2NA+1NC	35		50	\$ 574,135
301400058	CJ19-95/21 220V	95	95	220	2NA+1NC	35		50	\$ 574,135
301400059	CJ19-95/21 440V	95	95	440	2NA+1NC	35		50	\$ 574,135
301400037	CJ19-115/01 127V	115	200	127	1NC	40		60	\$ 2,192,782
301400038	CJ19-115/01 220V	115	200	220	1NC	40		60	\$ 2,192,782
301400039	CJ19-150/01 127V	150	200	127	1NC	46		80	\$ 2,490,226
301400040	CJ19-150/01 220V	150	200	220	1NC	46		80	\$ 2,490,226
301400041	CJ19-170/01 127V	170	275	127	1NC	52		90	\$ 2,766,917
301400042	CJ19-170/01 220V	170	275	220	1NC	52		90	\$ 2,766,917





RELÉS CORRECTORES DE FACTOR DE POTENCIA FAMILIA JKF8

CÓDIGO ISC	REFERENCIA	TENSION (V)	NÚMERO DE SALIDAS	PRECIO DE LISTA
303200050	JKF8-6/220	220	6	\$ 1,397,293
303200051	JKF8-12/220	220	12	\$ 1,521,805
303200053	JKF8-6/440	440	6	\$ 1,397,293
303200052	JKF8-12/440	440	12	\$ 1,521,805
303200055	NWK1-GR-16GB (100-800V)	100-800	16	\$ 2,950,000
303200054	NWK1-GR-12GB (100-800V)	100-800	12	\$ 2,750,000



CAPACITORES MONOFÁSICOS, TENSIÓN 130V FAMILIA NWC6

CÓDIGO ISC	REFERENCIA	KVAR	PRECIO DE LISTA
301200047	NWC6 0.13-1-1 60Hz	1 KVAR	\$ 442,105
301200048	NWC6 0.13-3-1 60Hz	3 KVAR	\$ 523,308

CAPACITORES MONOFÁSICOS, TENSIÓN 230V FAMILIA NWC6

CÓDIGO ISC	REFERENCIA	KVAR	PRECIO DE LISTA
301200045	NWC6 0.23-1-1 60Hz	1 KVAR	\$ 442,105
301200046	NWC6 0.23-3-1 60Hz	3 KVAR	\$ 523,308

CAPACITORES TRIFÁSICO, TENSIÓN 230V FAMILIA NWC6

CÓDIGO ISC	REFERENCIA	KVAR	PRECIO DE LISTA
301200001	NWC6 0.23-1-3 60Hz	1 KVAR	\$ 442,105
301200002	NWC6 0.23-2-3 60Hz	2 KVAR	\$ 483,609
301200003	NWC6 0.23-3-3 60Hz	3 KVAR	\$ 523,308
301200004	NWC6 0.23-5-3 60Hz	5 KVAR	\$ 667,669
301200005	NWC6 0.23-7.5-3 60Hz	7.5 KVAR	\$ 830,075
301200006	NWC6 0.23-10-3 60Hz	10 KVAR	\$ 902,256
301200007	NWC6 0.23-15-3 60Hz	15 KVAR	\$ 1,064,662
301200008	NWC6 0.23-20-3 60Hz	20 KVAR	\$ 1,227,068
301200009	NWC6 0.23-25-3 60Hz	25 KVAR	\$ 1,533,835





CAPACITORES TRIFÁSICO, TENSIÓN 450V FAMILIA NWC6

CÓDIGO ISC	REFERENCIA	KVAR	PRECIO DE LISTA
301200012	NWC6 0.45-1-3T 60Hz	1 kVAR	\$ 465,925
301200013	NWC6 0.45-3-3T 60Hz	3 kVAR	\$ 465,564
301200014	NWC6 0.45-4-3T 60Hz	4 kVAR	\$ 465,564
301200015	NWC6 0.45-5-3T 60Hz	5 kVAR	\$ 474,586
301200016	NWC6 0.45-6-3T 60Hz	6 kVAR	\$ 622,556
301200017	NWC6 0.45-7.5-3T 60H	7.5 kVAR	\$ 644,211
301200018	NWC6 0.45-8-3T 60Hz	8 kVAR	\$ 658,647
301200019	NWC6 0.45-10-3T 60H	10 kVAR	\$ 710,977
301200020	NWC6 0.45-12-3T 60H	12 kVAR	\$ 757,895
301200021	NWC6 0.45-14-3T 60H	14 kVAR	\$ 838,195
301200022	NWC6 0.45-15-3T 60H	15 kVAR	\$ 838,195
301200023	NWC6 0.45-20-3T 60Hz	20 kVAR	\$ 920,301
301200024	NWC6 0.45-25-3T 60Hz	25 kVAR	\$ 1,064,662
301200025	NWC6 0.45-30-3T 60Hz	30 kVAR	\$ 1,218,045
301200026	NWC6 0.45-40-3T 60Hz	40 kVAR	\$ 1,389,474



CAPACITORES TRIFÁSICO, TENSIÓN 480V FAMILIA NWC6

CÓDIGO ISC	REFERENCIA	KVAR	PRECIO DE LISTA
301200027	NWC6 0.48-5-3 60Hz	5 KVAR	\$ 559.398
301200028	NWC6 0.48-7.5-3 60Hz	7.5 KVAR	\$ 622.556
301200029	NWC6 0.48-10-3 60Hz	10 KVAR	\$ 712.782
301200030	NWC6 0.48-15-3 60Hz	15 KVAR	\$ 875.188
301200031	NWC6 0.48-20-3 60Hz	20 KVAR	\$ 1.010.526
301200032	NWC6 0.48-25-3 60Hz	25 KVAR	\$ 1.172.932
301200033	NWC6 0.48-30-3 60Hz	30 KVAR	\$ 1.389.474
301200034	NWC6 0.48-40-3 60Hz	40 KVAR	\$ 1.732.331

CAPACITORES TRIFÁSICO, TENSIÓN 525V FAMILIA NWC6

CÓDIGO ISC	REFERENCIA	KVAR	PRECIO DE LISTA
301200035	NWC6 0.525-5-3 60Hz	5 KVAR	\$ 631,579
301200036	NWC6 0.525-7.5-3 60	7.5 KVAR	\$ 676,692
301200037	NWC6 0.525-10-3 60Hz	10 KVAR	\$ 703,759
301200038	NWC6 0.525-12-3 60Hz	12 KVAR	\$ 757,895
301200039	NWC6 0.525-14-3 60Hz	14 KVAR	\$ 875,188
301200040	NWC6 0.525-15-3 60Hz	15 KVAR	\$ 938,346
301200041	NWC6 0.525-20-3 60Hz	20 KVAR	\$ 1,109,774
301200042	NWC6 0.525-25-3 60Hz	25 KVAR	\$ 1,353,383
301200043	NWC6 0.525-30-3 60Hz	30 KVAR	\$ 1,416,541
301200044	NWC6 0.525-40-3 60Hz	40 KVAR	\$ 1,930,827



ENSAMBLES NACIONALES KIT DE TRANSFERENCIA DE INTERRUPTORES FAMILIA NM1 Y NEXT NXM, TENSIÓN NOMINAL 220V

CÓDIGO ISC	REFERENCIA	FRAME INTERRUPTOR	DIMENSIONES	PRECIO DE LISTA
			Alto x Ancho x Profundidad (mm)	
604200100	KIT-S-N2-N2 (NM1-250-NM1-250)	250	448 x 170 x 50	\$ 8,136,390
604200101	KIT-S-N2-NX2 (NM1-250-NXM-250)	250		\$ 8,136,390
604200103	KIT-S-NX2-NX2 (NXM-250/NXM-250)	250		\$ 8,136,390
604200106	KIT-M-N4-N4 (NM1-400/NM1-400)	400	528 x 267 x 50	\$ 11,916,376
604200107	KIT-M-N4-NX4 (NM1-400/NXM-400)	400		\$ 11,916,376
604200109	KIT-M-NX4-NX4 (NXM-400/NXM-400)	400		\$ 11,916,376
604200110	KIT-M-NX6-NX6 (NXM-630/NXM-630)	630	658 x 280 x 50	\$ 14,188,800
604200111	KIT-L-N6-N6 (NM1-630/NM1-630)	630		\$ 14,587,860
604200114	KIT-L-N8-N8 (NM1-800/NM1-800)	800		\$ 21,504,900
604200116	KIT-L-NX8-NX8 (NXM-800/NXM-800)	800	\$ 21,504,900	



ENSAMBLES NACIONALES TRANSFERENCIA AUTOMÁTICA POR CONTACTORES, TENSIÓN NOMINAL 220V

CÓDIGO ISC	REFERENCIA	CORRIENTE NOMINAL (A)						DIMENSIONES Alto x Ancho x Profundidad (mm)	PRECIO DE LISTA
		kVA AC3			kVA AC1				
		AC3	220V	440V	AC1	220	440		
604200001	TRC-32-6040 32A	18	7	14	32	12.1	24.3	600 x 400 x 250	\$ 12,746,826
604200002	TRC-40-6040 40A	25	9.5	19	40	15.1	30		\$ 9,374,250
604200003	TRC-50-6040 50A	32	12.1	24.3	50	19	38		\$ 12,876,126
604200004	TRC-60-6050 60A	40	15.2	30.4	60	23	46	600 x 500 x 250	\$ 9,589,750
604200005	TRC-80-8050 80A	50	19	38.1	80	30	61	800 x 500 x 300	\$ 10,451,750
604200006	TRC-110-8050 110A	80	30.4	61	110	42	84		\$ 14,977,250
604200007	TRC-200-8060 200A	115	44	88	200	76	152	800 x 600 x 300	\$ 18,231,300
604200008	TRC-275-8080 275A	185	70.4	141	275	105	210	800 x 800 x 300	\$ 18,856,250
604200009	TRC-315-1280 315A	265	101	202	315	120	240	1200 x 800 x 400	\$ 22,627,500
604200010	TRC-380-1280 380A	330	126	252	380	145	290		\$ 22,627,500
604200011	TRC-450-1280 450A	400	152	305	450	171	343		\$ 26,247,900
604200012	TRC-630-1280 630A	500	191	381	630	240	480		\$ 30,536,350
604200013	TRC-800-1210 800A	630	240	480	800	305	610		1200 x 1000 x 400





CELDAS DE MEDIA TENSIÓN



CELDAS NG7 AISLADAS EN GAS SF6

INDUSTRIAL SOLUTIONS COLOMBIA S.A. Con 20 años de presencia en el mercado eléctrico colombiano, como principal distribuidor de CHINT se permite presentar su nueva línea de productos especiales para la distribución de la energía eléctrica en media tensión.

Celdas NG7 aisladas en gas SF6, de uso primario o secundario para sistemas de 12 kV, 24 kV hasta 40,5 kV, con las siguientes características generales:

- Libres de mantenimiento.
- Totalmente compactas.
- Conexiones por codos.
- Controlador de ambiente y temperatura.
 - Indicador del gas.
- Altura máxima de operación 2.700 m.s.n.m sin factor de derrateo por altitud.
- Con certificado de conformidad RETIE.

CELDAS NG7 RMU 12Kv Aisladas en gas SF6 Metal Enclosed

CÓDIGO	REFERENCIA	CARACTERÍSTICA	VOLTAJE NOMINAL	PRECIO LISTA
305700001	NG7-12/C	CELDA SECCIONADOR ENTRADA-SALIDA	12Kv	
305700003	NG7-12/F	CELDA SECCIONADOR PROTECCIÓN POR FUSIBLES	12Kv	BAJO CONSULTA
305700002	NG7-12/CCF	TRIPLEX ENTRADA-SALIDA-PROTECCIÓN FUSIBLES	12Kv	



CELDAS NG7 RMU 24Kv Aisladas en gas SF6 Metal-Enclosed

CÓDIGO	REFERENCIA	CARACTERÍSTICA	VOLTAJE NOMINAL	PRECIO LISTA
305700005	NG7-24/C	CELDA SECCIONADOR ENTRADA-SALIDA	24Kv	
305700004	NG7-24/CMV	CELDA SECCIONADOR ENTRADA-SALIDA MOTORIZADA	24Kv	
305700008	NG7-24/F	CELDA DE PROTECCIÓN CON BASE PORTAFUSIBLES	24Kv	BAJO CONSULTA
305700006	NG7-24/D	CELDA DE REMONTE AISLADA EN GAS SF6	24Kv	
305700007	NG7-24/DF	CELDA DUPLEX PROTECCIÓN FUSIBLE	24Kv	
305700009	NG7-24/CCF	CELDA TRIPLEX PROTECCIÓN FUSIBLE	24Kv	





CELDAS NG7 RMU 40.5Kv Aisladas en gas SF6 Metal-Enclosed

CÓDIGO	REFERENCIA	CARACTERÍSTICA	VOLTAJE NOMINAL	PRECIO LISTA
305700016	NG7-40.5/D	CELDA DE REMONTE AISLADA EN GAS SF6	40.5Kv	
305700017	NG7-40.5/C	CAJA SECCIONADOR ENTRADA-SALIDA	40.5Kv	
305700010	NG7-40.5/C MTR	CELDA DE PROTECCIÓN POR INTERRUPTOR MOTORIZADA	40.5Kv	Bajo consulta
305700018	NG7-40.5/CMV	CELDA SECCIONADOR ENTRADA-SALIDA MOTORIZADA	40.5Kv	
305700019	NG7-40.5/V	CELDA DE PROTECCIÓN POR INTERRUPTOR	40.5Kv	





CERTIFICADO DE CONFORMIDAD DE PRODUCTO

No. 1645 V:2

ESQUEMA 5

17065 CERTECNICA S.A.S.

Certifica que el producto:

CELDAS DE MEDIA TENSIÓN

Referencias: Anexo 1 Referencias Certificadas

Fabricado y Comercializado por:

CHINT ELECTRIC CO., LTD.

NIT o ID: 913100007579120289

Edificio 3, No.3255, Calle Sixian, Distrito Songjiang, Shanghai, China

Es conforme con los requisitos de:


Reglamento Técnico de Instalaciones Eléctricas (RETIE), Resolución 90708 de agosto 30 de 2013 y sus modificaciones, expedida por el Ministerio de Minas y Energía (MINENERGIA) Artículos 20.23.2 CELDAS DE MEDIA TENSIÓN y 20.23.3 CERTIFICACIÓN DE TABLEROS Y CELDAS

Nota:

1. El presente certificado cubre únicamente las referencias o unidades descritas en el anexo.
2. La vigencia y validez del presente certificado está sujeta a cumplimiento de los requisitos estipulado en el [CER-DI-05](#) "Términos y Condiciones para certificación"
3. CERTECNICA S.A.S. realiza seguimiento para verificar la conformidad del producto de acuerdo con lo estipulado en el [CER-DI-05](#) "Términos y Condiciones para certificación"
4. Las modificaciones al presente certificado que no sean aprobadas por 17065 CERTECNICA S.A.S, así como su utilización indebida, son inválidas y están sujetas a sanciones legales.
5. Este certificado de Producto no implica juicios sobre otros productos distintos a los mencionados en el listado de referencias certificadas, ni tampoco sobre otros productos que fabrique, comercialice, integre o importe el titular del certificado
6. Para verificar la validez y novedades del presente certificado puede consultar la página www.certecnica.com. Para los certificados del campo reglamentario también podrá verificar la validez a través del menú consulta pública en SICERCO
7. Este certificado tendrá validez siempre y cuando se encuentre firmado digitalmente y la identidad del firmante pueda ser validada
8. Este certificado reemplaza y anula en su totalidad al certificado 1645 en su versión 1.

Fecha de aprobación: 24 de octubre de 2022
 Fecha de actualización: 07 de febrero de 2024
 Fecha del primer seguimiento: Antes de 24 de octubre de 2023
 Fecha del segundo seguimiento: Antes de 23 de octubre de 2024
 Fecha de vencimiento: 23 de octubre de 2025

Autorizado por


JORGE ALEJANDRO MORALES AVILA
 Gerente, CERTECNICA S.A.S
 Carrera 66 No. 67A -05, Bogotá D.C., Colombia



ISO/IEC 17065:2012
 21-CPR-002



ANEXO 1 REFERENCIAS CERTIFICADAS

ITEM	NOMBRE	DESCRIPCIÓN	REFERENCIA
1	CELDAS DE MEDIA TENSIÓN	Metal enclosed Gas Insulation Switchgear (C-GIS)	NG7-40.5(Z)/T X-Y
2	CELDAS DE MEDIA TENSIÓN	Metal enclosed Gas Insulation Switchgear (C-GIS)	NG7-24(Z)/T X-Y
3	CELDAS DE MEDIA TENSIÓN	Metal enclosed Gas Insulation Switchgear (C-GIS)	NG7-12(Z)/T X-Y
4	CELDAS DE MEDIA TENSIÓN	Metal enclosed Gas Insulation Switchgear (RMU)	NG7-12/T
5	CELDAS DE MEDIA TENSIÓN	Metal enclosed Gas Insulation Switchgear (RMU)	NG7-24/T
6	CELDAS DE MEDIA TENSIÓN	Metal enclosed Gas Insulation Switchgear (RMU)	NG7-40.5/T

NOTA 1:

REFERENCIA		NG7-12/T - NG7-24/T - NG7-40.5/T		
CONDICION		LOAD SWITCH UNIT	COMBINED ELECTRICAL APPARATUS UNIT	CIRCUIT BREAKER UNIT
VOLTAJE NOMINAL (kV)		12/24/40.5	12/24/40.5	12/24/40.5
FRECUENCIA NOMINAL (Hz)		50/60	50/60	50/60
CORRIENTE NOMINAL (A)		630	≤125	630/1250
MARCA		CHINT		
GRADO DE PROTECCION IP	SEALED BOX	IP67	IP67	IP67
	GAS BOX PART	IP67	IP67	IP67
	SWITCHGEAR HOUSING	IP4X/IP3X	IP4X/IP3X	IP4X/IP3X
Donde T puede ser		D, C, F, M, V, SL, SV, APT, PT, DF, CV, CB, DFF, CCF, FFF, CVV, VFF, CCC, CFF, CCV, VVV, VVF, CMV		
REFERENCIA		NG7-40.5(Z)/T X-Y - NG7-24(Z)/T X-Y - NG7-12(Z)/T X-Y		
VOLTAJE NOMINAL (kV)		40,5	24	12
FRECUENCIA NOMINAL (Hz)		50/60	50/60	50/60
CORRIENTE NOMINAL (A)		630 A \ 1250 A \ 2000 A \ 2500 A		
MARCA		CHINT		
CORRIENTE DE CORTO CIRCUITO 4s (kA)	CIRCUITO PRINCIAL	25 - 31.5		
	CIRCUITO A TIERRA	25 - 31.5		
GRADO DE PROTECCION IP	SEALED BOX	IP67	IP67	IP67
	SWITCHGEAR HOUSING	IP4X	IP4X	IP4X
Donde T puede ser		D, C, F, M, V, SL, SV, APT, PT, DF, CV, CB, DFF, CCF, FFF, CVV, VFF, CCC, CFF, CCV, VVV, VVF, CMV		
Donde X puede ser		630, 1250, 2000 o 2500		
Donde Y puede ser		25, 31.5		



ISO/IEC 17065:2012
21-CPR-002



NOTA 2: CÓDIGOS DE EXTENSION: los códigos de extensión son los siguientes: L significa extensión izquierda, R significa extensión derecha, LR significa extensión izquierda-derecha y T significa extensión superior.

NOTA 3: Los accesorios que complementan y hacen parte del suministro de la CELDAS DE MEDIA TENSION NG7-12kV, NG7-24kV y NG740,5kV final al cliente (conectores de cables, conectores de barras, barrajes, codos, contactos auxiliares, sombreros aislantes y cables de prueba asociados a la celda), Estos elementos hacen parte integral de las celdas y conforman en sí un todo con el equipamiento principal

JORGE ALEJANDRO MORALES AVILA
Gerente, CERTECNICA S.A.S
Carrera 66 No. 67A-05, Bogotá D.C., Colombia



ISO/IEC 17065:2012
21-CPR-002

