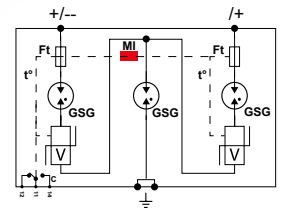
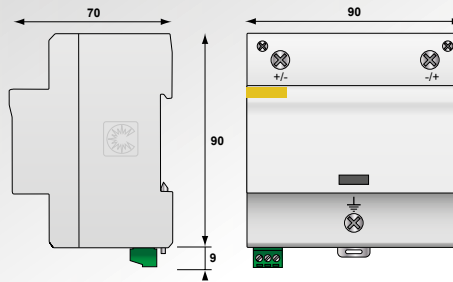


Protección PV de Tipo 1+2 Gama DS60VGPV/51



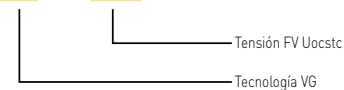
CITEL



GSG : Descargador de gas específico
V : Varistor alta energía
Ft : Fusible térmico
t° : Sistema de desconexión térmica
C : Contacto de teleseñalización
MI : Indicador de desconexión

- Protección DC para FV Tipo 1+2
- Tecnología VG
- Sin corriente de fuga
- Duración de vida aumentada
- Corriente de rayo limp/ltotal = 12,5 / 25 kA @ 10/350µs
- Protección modo común/diferencial
- Señalización remota
- Conformidad UTE C61-740-51 y EN 50539-11
- Aprobado VDE y OVE

DS60VGPV-xxxG/51



Características

Referencias CITEL		DS60VGPV-600G/51	DS60VGPV-1000G/51	DS60VGPV-1500G/51
Designación		Protección FV de tipo 1+2	Protección FV de tipo 1+2	Protección FV de tipo 1+2
Red	Uocstc	Red FV 600 Vdc	Red FV 1000 Vdc	Red FV 1250 Vdc
Modo de conexión		+/-/PE	+/-/PE	+/-/PE
Modo(s) de protección		MC/MD	MC/MD	MC/MD
Tensión máx. FV de operación	Ucpv	720 Vdc	1200 Vdc	1500 Vdc
Corriente de func. permanente - corriente de fuga a Ucpv	Icpv	ninguna	ninguna	ninguna
Corriente residual - corriente de fuga a Ucpv	Ipe	ninguna	ninguna	ninguna
Corriente de descarga nominal - 15 impulsos 8/20µs	In	20 kA	20 kA	20 kA
Corriente de descarga máxima - 1 impulso 8/20µs	Imax	40 kA	40 kA	40 kA
Corriente de rayo máximo por polo - 1 impulso 10/350µs	Iimp	12.5 kA	12.5 kA	12.5 kA
Corriente de rayo máximo total - en onda 10/350µs	Itotal	25 kA	25 kA	25 kA
Nivel de protección MC/MD @In (8/20µs) y @6kV (1.2/50µs)	Up	2.2/2.8 kV	4.7/5.4 kV	4.7/5.4 kV
Soportabilidad a la corriente de corto-circuito FV	Iscpv	15000 A	15000 A	15000 A
Desconectores asociados				
Desconectores térmicos		interno		
Fusibles		ninguna		
Características mecánicas				
Dimensiones		ver esquema		
Conexión a la red		por terminales de tornillos : 6-35mm ²		
Indicador de desconexión		1 indicador mecánico		
Teleseñalización		Salida por contacto seco - 250 Vac/0,5 A (AC) - 30 Vdc/3 A (DC)		
Montaje		Carril DIN simétrico 35 mm (EN60715)		
Temperatura de operación		-40/+85°C		
Clase de protección		IP20		
Material de la caja		Termoplástico UL94-V0		
Conformidad con las normas		EN50539-11 / UTE C61740-51		
Certificación		EAC	VDE / OVE / EAC	EAC
Código		3963	3958	3956

*] MC = modo común(+/-PE o -/PE) - MD = modo diferencial (+/-)

